

# Bohm - extruplast

Plastové potrubní systémy  
pro inženýrské sítě a hospodaření s dešťovou vodou

ISO 9001  
BUREAU VERITAS  
Certification



Váš partner již od roku 1993.

Ceny uvedeny bez DPH. Platné od 1. 5. 2025.

## ceník produktů

**jednatelka firmy**  
Bc. Nikola BALÁZSOVÁ

+420 352 320 114, +420 603 209 690

**vedoucí obch. oddělení**  
Ing. Luboš NOVOTNÝ

+420 352 320 120, +420 603 106 392

**obchodní zástupce**  
Vladimír HORA

+420 352 320 122, +420 603 106 393

**obchodní referentka ČR**  
Iva FAŠKOVÁ

+420 352 320 121, +420 739 561 851

**obchodní referentka ČR**  
Lenka KŘÍŽKOVÁ

+420 352 320 123, +420 604 430 687

**obchodní referentka EU**  
Andrea ZAJÍČKOVÁ

+420 352 320 113, +420 731 293 260

**referentka logistiky**  
Lidmila ŠINDELÁŘOVÁ

+420 352 320 117, +420 603 867 801

**fakturace**  
Ivana POPULOVÁ

+420 352 320 129

**vedoucí skladu**  
Jaroslav LINDER

+420 352 320 135, +420 739 637 878



**obchod@boehmextruplast.cz**

## Obsah

### MECHANICKÁ OCHRANA KABELŮ

1. KORUFLEX, KORUHARD ..... 3
2. OSTATNÍ OCHRANNÉ PRVKY ..... 5

### DRENÁŽNÍ A ODVODŇOVACÍ SYSTÉMY

1. KORUDRAIN ..... 6
2. AGROSIL 2500 ..... 8
3. DRENÁŽNÍ ŠACHTY ..... 10

### VODOMĚRNÉ ŠACHTY

1. VODOMĚRNÉ ŠACHTY ..... 11

### SYSTÉMY PRO VYUŽITÍ DEŠŤOVÉ VODY A VSAKOVÁNÍ

1. CARAT, CARAT XL/XXL ..... 12
2. PLATIN, PLATIN XL/XXL ..... 13
2. VSAKOVACÍ MODULY ..... 14

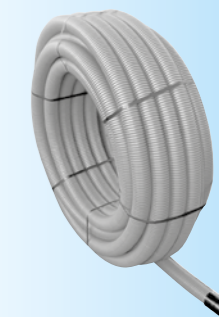
## 1. KORUFLEX, KORUHARD

### 1.1 KORUFLEX - kabelová ochranná trubka dvouvrstvá z PE - flexibilní ČSN EN 61386-24, ČSN EN 50626-1

Kabelové ochranné dvouplášťové trubky Koruflex, Koruhard mají širokou škálu použití. Nejvíce při výstavbě energetických a telekomunikačních celků. Dále také jako záložní kabelovody pro pozdější využití. Díky vysoké materiálové odolnosti vůči agresivním látkám je jejich použití možné i v chemickém průmyslu.

Vnější vrstva je vyrobena z HDPE, vnitřní z LDPE. Touto technologií dosáhneme vysoké ohebnosti i při malých poloměrech ohybu. Dodáváno v návinech (50m), včetně spojek, s integrovaným provázekem pro zatahování kabelů, střední třída 450N, v barvě červené a černé (jiné barevné provedení, délka návínu, třídy zatížení na požádání možné).

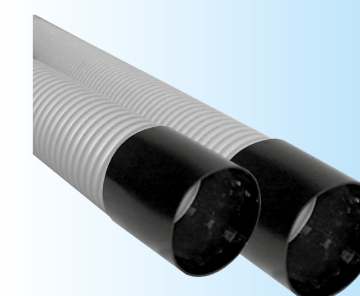
Kód zboží	Název výrobku	Dimenze	Poloměr ohybu	MJ	MJ/bal	Cena/MJ
15040	KORUFLEX	40/31	230 mm	m	50/25	20,00
15050	KORUFLEX	50/40	350 mm	m	50/25	23,00
15060	KORUFLEX	63/50	350 mm	m	50	31,00
15070	KORUFLEX	75/61	350 mm	m	50	36,00
15090	KORUFLEX	90/74	400 mm	m	50	50,00
15110	KORUFLEX	110/94	400 mm	m	50	56,00
15130	KORUFLEX	125/105	500 mm	m	50	72,00
15160	KORUFLEX	160/136	650 mm	m	50/25	113,00
15200	KORUFLEX	200/171	750 mm	m	25	234,00



### 1.2 KORUHARD - kabelová ochranná trubka dvouvrstvá z PE - tyč 6m ČSN EN 61386-24, ČSN EN 50626-1

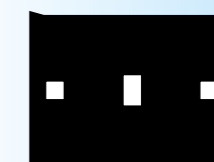
Vnější i vnitřní vrstva vyrobena z HDPE. Touto technologií je dosaženo vysoké pevnosti trubek. Dodáváno v tyčích (6 m), včetně spojek, paletované, 450N a 750N, v barvě červené a černé (jiné barevné provedení a délka na požádání možné)

Kód zboží	Název výrobku	Dimenze	MJ	MJ/bal	Cena/MJ
20070	KORUHARD	75/61	m	870	41,00
20090	KORUHARD	90/74	m	624	55,00
20110	KORUHARD	107/94	m	402	62,00
20130	KORUHARD	125/105	m	306	95,00
20160	KORUHARD	160/136	m	198	132,00
20200	KORUHARD	200/171	m	162	272,00



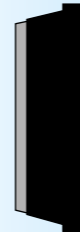
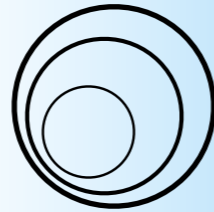
### 1.3 Příslušenství k ochranným trubkám - spojky

Kód zboží	Název výrobku	Dimenze	MJ	Cena/MJ
44004	SPOJKA	40	ks	28,00
44005	SPOJKA	50	ks	29,00
44006	SPOJKA	63	ks	33,00
44007	SPOJKA	75	ks	39,00
44009	SPOJKA	90	ks	41,00
44010	SPOJKA	110	ks	54,00
44013	SPOJKA	125	ks	68,00
44016	SPOJKA	160	ks	86,00
44020	SPOJKA	200	ks	296,00



## 1.3 Příslušenství k ochranným trubkám (pokračování)

Kód zboží	Název výrobku	Dimenze	MJ	Cena/MJ
44805	TĚSNÍCÍ KROUŽEK	50	ks	49,00
44806	TĚSNÍCÍ KROUŽEK	63	ks	62,00
44807	TĚSNÍCÍ KROUŽEK	75	ks	72,00
44809	TĚSNÍCÍ KROUŽEK	90	ks	79,00
44810	TĚSNÍCÍ KROUŽEK	110	ks	86,00
44812	TĚSNÍCÍ KROUŽEK	125	ks	110,00
44816	TĚSNÍCÍ KROUŽEK	160	ks	122,00
44820	TĚSNÍCÍ KROUŽEK	200	ks	474,00
44904	ZÁTKA	40	ks	31,00
44905	ZÁTKA	50	ks	38,00
44906	ZÁTKA	63	ks	45,00
44907	ZÁTKA	75	ks	48,00
44909	ZÁTKA	90	ks	51,00
44910	ZÁTKA	110	ks	55,00
44912	ZÁTKA	125	ks	68,00
44916	ZÁTKA	160	ks	82,00
44920	ZÁTKA	200	ks	189,00

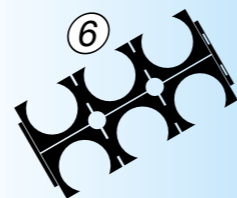


## 1.4 Příslušenství k ochranným trubkám - distanční držáky

Distanční držáky pro vzájemné ukládání trubek do kompaktních celků.

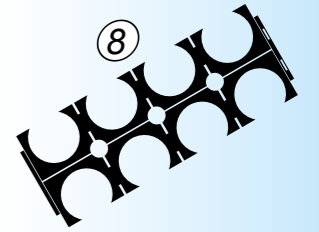
Držáky lze spojit nejen podélně, ale i naproti sobě. Speciální tvary umožňují zhotovit na staveništích standardní kombinace. Distanční držáky pro ochranné trubky se zhotovují z vysoce nárazu-vzdorného bezhalogenového recyklovatelného plastu. Běžné stavební materiály zastiňují svou racionálností, cenovou dostupností a šetrností k životnímu prostředí. Při vícenásobném ukládání trubek vedle sebe a nad sebe lze distanční držáky použít velmi efektivním způsobem - umožňují uspořádané uložení a zaručují také lepší možnosti zásypu bez vzniku dutin.

Kód zboží	Název výrobku	Dimenze	MJ	Cena/MJ
41054	KORUBEST - distanční držák	50/4	ks	48,00
41056	KORUBEST - distanční držák	50/6	ks	78,00
41058	KORUBEST - distanční držák	50/8	ks	95,00
41064	KORUBEST - distanční držák	63/4	ks	49,00
41066	KORUBEST - distanční držák	63/6	ks	82,00
41068	KORUBEST - distanční držák	63/8	ks	100,00
41074	KORUBEST - distanční držák	75/4	ks	62,00
41076	KORUBEST - distanční držák	75/6	ks	95,00
41078	KORUBEST - distanční držák	75/8	ks	108,00
41094	KORUBEST - distanční držák	90/4	ks	70,00
41096	KORUBEST - distanční držák	90/6	ks	101,00
41098	KORUBEST - distanční držák	90/8	ks	121,00
41114	KORUBEST - distanční držák	110/4	ks	71,00
41116	KORUBEST - distanční držák	110/6	ks	101,00
41118	KORUBEST - distanční držák	110/8	ks	121,00
41124	KORUBEST - distanční držák	125/4	ks	73,00
41126	KORUBEST - distanční držák	125/6	ks	166,00
41128	KORUBEST - distanční držák	125/8	ks	188,00



## 1.4 Příslušenství k ochranným trubkám - distanční držáky (pokračování)

Kód zboží	Název výrobku	Dimenze	MJ	Cena/MJ
41164	KORUBEST - distanční držák	160/4	ks	156,00
41166	KORUBEST - distanční držák	160/6	ks	202,00
41168	KORUBEST - distanční držák	160/8	ks	294,00
41204	KORUBEST - distanční držák	200/4	ks	342,00
41206	KORUBEST - distanční držák	200/6	ks	444,00
41208	KORUBEST - distanční držák	200/8	ks	534,00

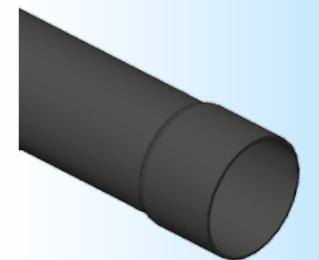


## 2. Ostatní ochranné prvky

### 2.1 Kabelové ochranné trubky z PVC - hladké 6 m tyč - DIN 16873

Pevné elektroinstalační trubky z tvrdého PVC pro střední mechanické zatížení.

Kód zboží	Název výrobku	Dimenze	MJ	MJ/bal	Cena/MJ
22054	PVC CHRÁNIČKA	50x1,8x6000	m	1290	42,00
22064	PVC CHRÁNIČKA	63x1,9x6000	m	790	52,00
22074	PVC CHRÁNIČKA	75x2,2x6000	m	612	66,00
22094	PVC CHRÁNIČKA	90x2,7x6000	m	762	91,00
22104	PVC CHRÁNIČKA	110x3,2x6000	m	516	116,00
22124	PVC CHRÁNIČKA	125x3,7x6000	m	408	202,00
22144	PVC CHRÁNIČKA	140x4,1x6000	m	318	211,00
22164	PVC CHRÁNIČKA	160x4,7x6000	m	234	277,00
22184	PVC CHRÁNIČKA	180x5,3x6000	m	195	355,00
22204	PVC CHRÁNIČKA	200x5,9x6000	m	150	433,00



### 2.2 Kabelové ochranné trubky - OPTOHARD - ČSN EN 61386-24

Jednotěnné ochranné trubky OPTOHARD jsou určeny především pro mechanickou ochranu optických a koaxiálních kabelů uložených ve výkopech a kabelovodech při výstavbě nových nebo rekonstrukci stávajících přenosových sítí. Mechanické vlastnosti ochranných trubek z PE-HD spolu s nízkým koeficientem tření vnitřní stěny trubky umožňují bezproblémovou instalaci kabelu na delší vzdálenosti. Instalace kabelů do trubek se provádí zatahováním nebo strojním zafukováním.

Barevné provedení: černá, červená, žlutá, modrá, zelená, oranžová (další varianty na dotaz).

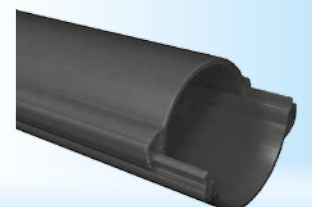
Kód zboží	Název výrobku	Dimenze	MJ	MJ/bal návin/buben	Cena/MJ
23165	OPTOHARD	32 x 2,5	m	300/2500 m	34,00
23166	OPTOHARD	40 x 3,0	m	300/1800 m	44,00
23113	OPTOHARD	40 x 3,5	m	300/1800 m	46,00



### 2.3 Kabelové ochranné trubky z PEHD dělené - ČSN EN 61386-24

Systém dělených chrániček je vhodný především pro ochranu podzemního ukládání kabelů a při trasování energetických a sdělovacích vedení. Je možné použití pro dodatečnou ochranu již nainstalovaných zemních kabelů. Chráničky se skládají ze dvou totožných částí. Při pokládce se do spodního dílu vkládá vedení a horní díl je tlakem zaklapnut do spodního dílu. Chráničky jsou vyráběny a zkoušeny dle ČSN EN 61 386-24. Spojení chrániček se provádí překrytím napojovaných spodních dílů dílem vrchním v délce cca 30 cm.

Kód zboží	Název výrobku	Dimenze	MJ	MJ/bal	Cena/MJ
23168	TRUBKA DĚLENÁ	110/3000	m	150 m	416,00
23169	TRUBKA DĚLENÁ	160/3000	m	72 m	865,00



## 1. KORUDRAIN

### 1.1 KORUDRAIN - drenážní trubky flexibilní jednovrstvé, barva černá z PE, DIN 4262-1 Typ R1

Drenážní trubky s vysokou mechanickou a chemickou odolností, vyrobené z polyethylénu dle normy DIN 4262-1. Typ R1, STO-AO 224-6/2008

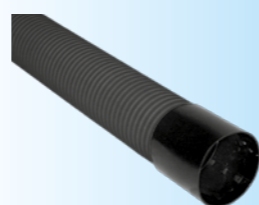
Hlavní výhody proti klasickým drenážím z PVC:

1. Výborné vlastnosti materiálu PE zaručují trubkám vysokou pevnost a odolnost proti nárazu při zachování dobré flexibility smotku i za nízkých teplot.
2. Vlnovcová konstrukce zajišťuje vysokou ohebnost trubek. To přináší značné výhody při pokládání a také při požadavku malého poloměru ohybu.
3. Větší vsakovací schopnost - oproti PVC drenážím mají trubky KORUDRAIN až dvojnásobnou propustnost.
4. Dlouhodobá funkčnost díky větším otvorům - veliké vstupní otvory zabraňují zanesení a ucpání drenáže.
5. Chemická odolnost proti vápnění - materiál drenáží PE odolává vápnění, které se používá při stabilizaci podloží u výstavby silnic a dálnic.

Drenážní trubky dodáváme v kotoučích v barevném provedení černá. Poloha, tvar a velikost vstupních otvorů rovnoměrně rozložených po obvodu trubky zaručuje malý odpor při pohlcování vody a rovněž optimální odtok. Umístění otvorů v údolích vln vytváří jejich dodatečnou ochranu proti zanesení.

Trubky jsou vyráběny v normalizovaných průměrech: DN 50, 65, 80, 100, 125, 160 a 200 mm, perforované a neperforované. Vytváří to možnost pro různá použití např. jako ochranné trubky pro vodiče uložené v zemi, instalační šachty u domovních přípojek, k odvádění vody z rybníků atd.

Kód zboží	Název výrobku	Dimenze	MJ	MJ/bal	Cena/MJ
25050	KORUDRAIN	50	m	50	20,00
25060	KORUDRAIN	65	m	50	26,00
25080	KORUDRAIN	80	m	50	29,00
25100	KORUDRAIN	100	m	50	34,00
25120	KORUDRAIN	125	m	50	71,00
25160	KORUDRAIN	160	m	50	92,00
25200	KORUDRAIN - PVC žlutá	200	m	45	199,00



### 1.2 Geotextilie GEOSACK

Řešením pro zvýšení funkčnosti a životnosti drenáže je použití návlečné textilie GEOSack®. Tyto se jednoduše navlečou na drenážní trubky a vytvoří filtrační vrstvu, která zabraňuje zanesení a zabahnění celého drenážního systému. Při použití textilie GEOSack® je zapotřebí též méně filtračního štěrkopísku!

GEOSack® je podélně spojená kvalitní 100% POP geotextilie 300 g/m<sup>2</sup>, která je speciálně založena do skladných kartónů s otvorem pro snadné odvíjení.

Kód zboží	Název výrobku	Dimenze	MJ	MJ/bal	Cena/MJ
27065	GEOSACK (šitý bal.25 m)	50-65	m	25	29,00
27100	GEOSACK (šitý bal.25 m)	80-100	m	25	32,00
27125	GEOSACK (šitý bal.25 m)	125	m	25	38,00
27160	GEOSACK (šitý bal.25 m)	160	m	25	46,00
27200	GEOSACK (šitý bal.25 m)	200	m	25	50,00

#### Výhody použití geotextilie GEOSack®

- zabraňuje zanesení drenážního systému
- šetří náklady
- jednoduchá instalace
- skladnost díky malým rozměrům
- možnost návleku libovolného množství drenáže dle přání zákazníka
- snadná dostupnost

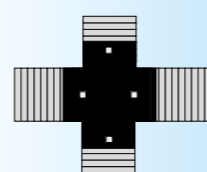


### 1.3 Geotextilie FILTEK

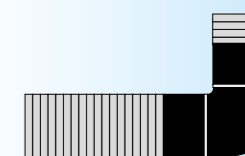
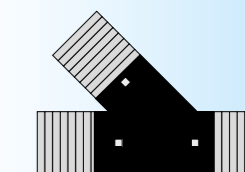
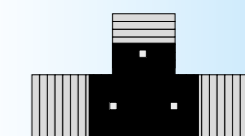
Kód zboží	Název výrobku	Dimenze	MJ	MJ/bal	Cena/MJ
29000	GEOTEXTILIE FILTEK 200	200g/m <sup>2</sup>	m <sup>2</sup>	100	42,00

### 1.4 Příslušenství k drenážním trubkám KORUDRAIN

Kód zboží	Název výrobku	Dimenze	MJ	Cena/MJ
45710	KŘÍŽ DN 100	100	ks	320,00
45711	KŘÍŽ DN 100/80	100	ks	300,00
45712	PŘECHOD DRxKG DN 100/100	100	ks	196,00



Kód zboží	Název výrobku	Dimenze	MJ	Cena/MJ
45050	SPOJKA	50	ks	29,00
45065	SPOJKA	65	ks	42,00
45080	SPOJKA	80	ks	48,00
45010	SPOJKA	100	ks	53,00
45012	SPOJKA	125	ks	62,00
45016	SPOJKA	160	ks	77,00
45020	SPOJKA	200	ks	253,00
45150	ODBOČKA 90°	50	ks	164,00
45165	ODBOČKA 90°	65	ks	176,00
45180	ODBOČKA 90°	80	ks	204,00
45110	ODBOČKA 90°	100	ks	233,00
45112	ODBOČKA 90°	125	ks	314,00
45116	ODBOČKA 90°	160	ks	588,00
45120	ODBOČKA 90°	200	ks	839,00
45250	ODBOČKA 45°	50	ks	164,00
45265	ODBOČKA 45°	65	ks	176,00
45280	ODBOČKA 45°	80	ks	193,00
45210	ODBOČKA 45°	100	ks	218,00
45212	ODBOČKA 45°	125	ks	313,00
45216	ODBOČKA 45°	160	ks	588,00
45220	ODBOČKA 45°	200	ks	828,00
45350	KOLENO 90°	50	ks	97,00
45365	KOLENO 90°	65	ks	116,00
45380	KOLENO 90°	80	ks	139,00
45310	KOLENO 90°	100	ks	152,00
45312	KOLENO 90°	125	ks	251,00
45316	KOLENO 90°	160	ks	392,00
45320	KOLENO 90°	200	ks	541,00
45450	REDUKCE	65/50	ks	78,00
45465	REDUKCE	80/65	ks	90,00
45480	REDUKCE	100/80	ks	118,00
45410	REDUKCE	125/100	ks	145,00
45412	REDUKCE	160/125	ks	236,00
45416	REDUKCE	200/160	ks	445,00
45550	ZÁTKA	50	ks	25,00
45565	ZÁTKA	65	ks	43,00
45580	ZÁTKA	80	ks	54,00
45510	ZÁTKA	100	ks	59,00
45512	ZÁTKA	125	ks	114,00
45516	ZÁTKA	160	ks	176,00
45520	ZÁTKA	200	ks	292,00
45650	VÝPUSŤ	50	ks	218,00
45665	VÝPUSŤ	65	ks	245,00
45680	VÝPUSŤ	80	ks	299,00
45610	VÝPUSŤ	100	ks	360,00
45612	VÝPUSŤ	125	ks	478,00
44616	VÝPUSŤ	160	ks	778,00
45620	VÝPUSŤ	200	ks	1027,00



## 2. AGROSIL 2500

### 2.1 AGROSIL 2500 - průsakové trubky dvouvrstvé, vyrobené z PE-HD dle normy DIN 4262/1, SN4, SN8

jsou průsakové trubky dvouvrstvé, 6m tyč, černé s vysokou mechanickou odolností, tvar D. Typy perforací: TP, LP (360°, 220°), MP, UP (120°, bez děr).

**Materiál:**  
AGROSIL 2500 je vyráběn z PE - HD podle normy 4262 /1 příloha B. PE - HD je vysocehodnotná umělá hmota s vynikajícími vlastnostmi, především velké odolnosti proti nárazům, dobrou chemicko - biologickou odolností a nejlepší odolností proti otěru. Vzhledem k desetiletému používání v praxi je vhodná pro bezpečné a spolehlivé užití ve vsakovací technice. Chemická odolnost je uvedena v příloze 1 k DIN 8075.

**Použití:**  
Vsakovací účely v celém rozsahu dopravní techniky (silnice, dálnice, kolejiště, zemědělské a lesní cesty) a inženýrské stavby. Při stavbě deponií je vhodná pro sanační rozvody v okrajových plochách.

**Označení:**  
Každá trubka AGROSIL 2500 nese minimálně 1x následující označení:  
■ DIN 4262 ■ WPS AGROSIL 2500 ■ Rok výroby / kvartál  
■ Typ R 2 (tvar D) ■ Průměr ■ PE-HD

#### Spojování pomocí spojek:

Všechny trubky AGROSIL 2500 jsou z výroby opatřeny nasazenou dvojitou spojkou. Tvarovky pro AGROSIL 2500 mají z výroby vyformované spojky, které obsahují fixační výčnělky k fixování spojek k průsakové trubce.

U víceúhlových trubek MP a trubek bez otvorů UP je na jednom konci z výroby umístěno ve druhém prohloubení vlny profilové těsnění.

#### Nároky na kvalitu:

Průsakové trubky AGROSIL 2500 jsou podle normy DIN 4262/1 podrobeny trvalé kvalitativní kontrole.

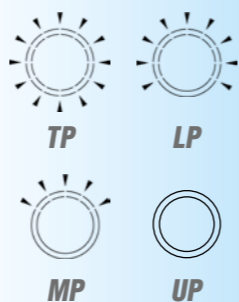
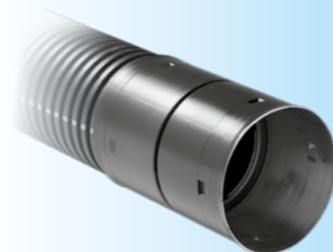
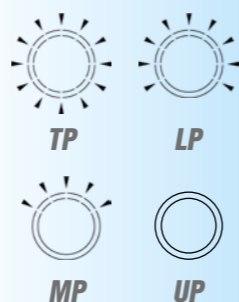
- Vlastní kontrola a dokumentace výsledků je prováděna ve vlastních zkušebních laboratořích
- Čizí dozor je prováděn SKZ - Jihoněmecké centrum výzkumu plastických hmot Wurzburg

#### 2.1.1 AGROSIL 2500 - SN4

Kód zboží	Název výrobku	Dimenze	MJ	MJ/bal.	Cena/MJ
35160	AGROSIL 2500 TP, LP	160	m	288 m	147,00
35200	AGROSIL 2500 TP, LP	200	m	138 m	303,00
35250	AGROSIL 2500 TP, LP	250	m	96 m	364,00
35315	AGROSIL 2500 TP, LP	315	m	54 m	667,00
35355	AGROSIL 2500 TP, LP	355	m	54 m	758,00
35400	AGROSIL 2500 TP, LP	400	m	30 m	1204,00
35500	AGROSIL 2500 TP, LP	500	m	24 m	2276,00
36160	AGROSIL 2500 MP, UP	160	m	288 m	180,00
36200	AGROSIL 2500 MP, UP	200	m	138 m	386,00
36250	AGROSIL 2500 MP, UP	250	m	96 m	441,00
36315	AGROSIL 2500 MP, UP	315	m	54 m	758,00
36355	AGROSIL 2500 MP, UP	355	m	54 m	823,00
36400	AGROSIL 2500 MP, UP	400	m	30 m	1295,00
36500	AGROSIL 2500 MP, UP	500	m	24 m	2358,00

#### 2.1.2 AGROSIL 2500 - SN8

Kód zboží	Název výrobku	Dimenze	MJ	MJ/bal.	Cena/MJ
35100	AGROSIL 2500 TP, LP	100	m	648 m	77,00
35160	AGROSIL 2500 TP, LP	160	m	288 m	158,00
35200	AGROSIL 2500 TP, LP	200	m	138 m	325,00
35250	AGROSIL 2500 TP, LP	250	m	96 m	394,00
35315	AGROSIL 2500 TP, LP	315	m	54 m	720,00
35355	AGROSIL 2500 TP, LP	355	m	54 m	819,00
35400	AGROSIL 2500 TP, LP	400	m	30 m	1298,00
35500	AGROSIL 2500 TP, LP	500	m	24 m	2457,00
36100	AGROSIL 2500 UP	100	m	648 m	93,00
36160	AGROSIL 2500 MP, UP	160	m	288 m	194,00
36200	AGROSIL 2500 MP, UP	200	m	138 m	416,00
36250	AGROSIL 2500 MP, UP	250	m	96 m	470,00
36315	AGROSIL 2500 MP, UP	315	m	54 m	819,00
36355	AGROSIL 2500 MP, UP	355	m	54 m	888,00
36400	AGROSIL 2500 MP, UP	400	m	30 m	1400,00
36500	AGROSIL 2500 MP, UP	500	m	24 m	2554,00



### 2.2 Příslušenství k průsakovým trubkám AGROSIL 2500

Kód zboží	Název výrobku	Dimenze	MJ	Cena/MJ
37100	SPOJKA	100	ks	81,00
37160	SPOJKA	160	ks	139,00
37200	SPOJKA	200	ks	461,00
37250	SPOJKA	250	ks	474,00
37315	SPOJKA	315	ks	815,00
37355	SPOJKA	355	ks	922,00
38100	ODBOČKA 90°	100	ks	905,00
38160	ODBOČKA 90°	160	ks	1 966,00
38200	ODBOČKA 90°	200	ks	3 777,00
38250	ODBOČKA 90°	250	ks	6 549,00
38315	ODBOČKA 90°	315	ks	10 707,00
38355	ODBOČKA 90°	355	ks	11 920,00
39100	ODBOČKA 45°	100	ks	906,00
39160	ODBOČKA 45°	160	ks	2 218,00
39200	ODBOČKA 45°	200	ks	4 055,00
39250	ODBOČKA 45°	250	ks	7 415,00
39315	ODBOČKA 45°	315	ks	11 955,00
39355	ODBOČKA 45°	355	ks	13 721,00
40100	KOLENO 90°	100	ks	693,00
40160	KOLENO 90°	160	ks	1 144,00
40200	KOLENO 90°	200	ks	3 523,00
40250	KOLENO 90°	250	ks	6 514,00
40315	KOLENO 90°	315	ks	7 277,00
40355	KOLENO 90°	355	ks	8 005,00
48100	KOLENO 45°	100	ks	590,00
48160	KOLENO 45°	160	ks	894,00
48200	KOLENO 45°	200	ks	2 869,00
48250	KOLENO 45°	250	ks	4 851,00
48315	KOLENO 45°	315	ks	5 683,00
48355	KOLENO 45°	355	ks	6 098,00
01610	REDUKCE	160/100	ks	1 150,00
02010	REDUKCE	200/100	ks	2 461,00
02510	REDUKCE	250/100	ks	3 708,00
03010	REDUKCE	315/100	ks	4 748,00
03510	REDUKCE	355/100	ks	4 920,00
02016	REDUKCE	200/160	ks	2 703,00
02516	REDUKCE	250/160	ks	4 089,00
03016	REDUKCE	315/160	ks	4 886,00
03516	REDUKCE	355/160	ks	5 233,00
02520	REDUKCE	250/200	ks	4 470,00
03020	REDUKCE	315/200	ks	5 267,00
03520	REDUKCE	355/200	ks	5 649,00
03025	REDUKCE	315/250	ks	5 856,00
03525	REDUKCE	355/250	ks	5 891,00
03530	REDUKCE	355/315	ks	8 074,00
49100	ZÁTKA	100	ks	77,00
49160	ZÁTKA	160	ks	138,00
49200	ZÁTKA	200	ks	219,00
50100	PŘECHOD AGR/KG	100	ks	242,00
50160	PŘECHOD AGR/KG	160	ks	402,00
50200	PŘECHOD AGR/KG	200	ks	1 056,00

Ostatní příslušenství k sortimentu AGROSIL 2500 na dotaz.



## 3. Drenážní šachty

### 3.1 ACO FLEX-CONTROL PE DN300 (pro flexibilní drenážní trubky KORUDRAIN), DIN 4095

Šachty pro drenáže (s lapačem/bez lapače) - jako příslušenství drenážních systémů nabízíme kontrolní a čistící šachty DN 300 podle DIN 4095. Jsou koncipovány pro bezproblémové připojení na odvodňovací a drenážní systémy, univerzálně použitelné a vhodné i k dodatečné instalaci. Výšku těchto šachet lze jednoduše přizpůsobit podmínkám na stavbě za pomoci prodloužení nebo seřiznutím. Šachtu lze ukončit plastovým pochozím, nebo pojezdovým litinovým poklopem.

Kód zboží	Název výrobku	Dimenze Ø / H	MJ	Cena/MJ
63030	TĚLESO ŠACHTY - průtočné, včetně PE poklopu	315/900	ks	3 500,00
63031	NÁSTAVNÁ TRUBKA K ŠACHTĚ	315/800	ks	1 850,00
63032	POKLOP ŠACHTY - PE - pochozí	315	ks	1305,00
63033	POKLOP ŠACHTY - LITINA B125 - pojezdový	315	ks	na dotaz
63034	POKLOP ŠACHTY - LITINA D400 - pojezdový	315	ks	na dotaz



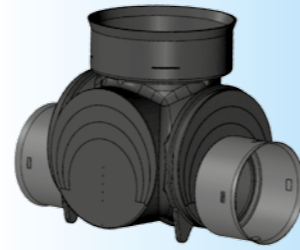
### 3.2 Drenážní šachty AGRO-CONTROL 400, VARIODRÄN, AGRO-CONTROL 600/900 (pro drenážní trubky AGROSIL 2500), DIN 4262-1

**Oblast použití** - Agro-Control 400, Variodrän, Agro-Traffic 600/900 slouží v systémech pro sběr a odvádění vsáklé vody u staveb (dálnice, silnice, kolejisťe), ve všeobecných stavbách a ke spojení větších množství potrubních systémů pro kontrolu čištění a provádění inspekce kamerami nebo vysokotlakým čištěním.

#### 3.2.1 AGRO-CONTROL 400

- Základní těleso šachty je vyrobeno z PE-HD
- 4 nátrubky trubek typu R2 (tvar D)/KUGU PVC dle DIN4262/1
- Lehká stavba a montáž
- Jednoduché čištění
- Možnost průchodu kamery
- Optimální chemická odolnost
- Vysoká odolnost proti stárnutí
- Optimální odolnost proti otěru

Kód zboží	Název výrobku	Dimenze	MJ	Cena/MJ
64351	TĚLESO ŠACHTY s 1 odtokem	400	ks	7 366,00
64352	TĚLESO ŠACHTY s 2 odtoky	400	ks	7 366,00
64354	TĚLESO ŠACHTY s 3 odtoky	400	ks	8 090,00
64355	TĚLESO ŠACHTY se 4 odtoky	400	ks	8 090,00
64600	PRODLOUŽENÍ á 1 m	400	ks	1 208,00
64701	PE POKLOP - pochozí	400	ks	702,00
64703	LITIN. POKLOP s odvětráním D400	400	ks	7 475,00



#### 3.2.2 VARIODRÄN

- Základní těleso šachty je vyrobeno z PE-HD
- 4 nátrubky trubek typu R2 (tvar D)/KUGU PVC dle DIN4262/1
- Lehká stavba a montáž
- Jednoduché čištění
- Možnost průchodu kamery
- Optimální chemická odolnost
- Vysoká odolnost proti stárnutí
- Optimální odolnost proti otěru
- Lapač písku z PE-HD

Kód zboží	Název výrobku	Dimenze	MJ	Cena/MJ
65351	TĚLESO ŠACHTY 3X DN 100 (AGR/KG)	400	ks	3 278,00
65352	TĚLESO ŠACHTY 3X DN 150 (AGR/KG)	400	ks	3 278,00
65353	TĚLESO ŠACHTY 3X DN 200 (AGR/KG)	400	ks	3 278,00
65354	PRODLOUŽENÍ á 1 m	400	ks	633,00
64701	PE POKLOP - pochozí	400	ks	702,00
64703	LITIN. POKLOP s odvětráním D400	400	ks	7 475,00



#### 3.2.3 AGRO-CONTROL 600

- Základní těleso šachty je vyrobeno z PE-HD
- 4 nátrubky trubek typu R2 (tvar D)/KUGU PVC dle DIN4262/1
- Lehká stavba a montáž
- Jednoduché čištění
- Možnost průchodu kamery
- Optimální chemická odolnost
- Vysoká odolnost proti stárnutí
- Optimální odolnost proti otěru
- Lapač písku z PE-HD

Kód zboží	Název výrobku	Dimenze	MJ	Cena/MJ
66700	TĚLESO ŠACHTY 1X DN 100 - 500 (AGR/KG)	600	ks	12 679,00
66701	TĚLESO ŠACHTY 2X DN 100 - 500 (AGR/KG)	600	ks	13 403,00
66702	TĚLESO ŠACHTY 3X DN 100 - 500 (AGR/KG)	600	ks	14 490,00
66703	PRODLOUŽENÍ á 1 m	600	ks	1 811,00
60617	POKLOP BEGU A15	600	ks	1 129,00
60618	POKLOP BEGU B125	600	ks	210,00
60619	POKLOP BEGU D400	600	ks	3 043,00



#### 3.2.4 AGRO-TRAFFIC 900 (na dotaz v obchodním oddělení)

## Vodoměrné a čerpací šachty, ČSN 750905

### 1 Vodoměrné šachty

#### Použití:

Používají se pro osazení vodoměrů a připojovacích armatur pod úrovní terénu, bez nutnosti obetonování.

Vodoměrné šachty jsou vyrobeny z polypropylenu a jsou vodotěsné. Síla materiálu dle provedení od 6 do 20 mm. Šachty jsou uvnitř standardně vybaveny žebříkem nebo stupadly [PP] pro snadný sestup a výstup. Vstupní šachta 600/200 nebo 600/600mm je opatřena plastovým poklopem. Víko je navrženo na zatížení od násypu 0,2 m zeminy a zatížení klimatických, včetně nahodilého 2,5 kNm-2. Šachta je vyztužena proti deformacím z dlouhodobého působení pasivního zemního tlaku pásy a žebry. Šachta je pochůzná a samonosná za podmínek vyloučení výskytu spodní vody, je osazena v zeleném pásu- tj. mimo komunikační trasy, vyloučení jakéhokoliv jiného zařízení kromě záspyové zeminy (3m od komunikační trasy, základů staveb a budov). Výrobek splňuje základní požadavky dle nařízení vlády č. 163/02 sb. Výrobce zajišťuje vodotěsnost šachty podle ČSN 750905.

#### 1.1 Kruhové - samonosné

Kód zboží	Název výrobku	Dimenze	MJ	Cena/MJ
69007	VŠ 7K 1000/1200	1000	ks	8 340,00
69008	VŠ 8K 1000/1500	1000	ks	9 120,00
69009	VŠ 9K 1000/1700	1000	ks	9 960,00



#### 1.2 Hranaté - nesamonosné

Kód zboží	Název výrobku	Dimenze	MJ	Cena/MJ
69001	VŠ 1H 1200/900/1200	-	ks	10 668,00
69002	VŠ 2H 1200/900/1500	-	ks	13 320,00
69003	VŠ 3H 1200/900/1700	-	ks	13 920,00



#### 1.3 Oválné - samonosné

Kód zboží	Název výrobku	Dimenze	MJ	Cena/MJ
69012	VŠ 12V 1200/1000/1450	-	ks	16 080,00
69013	VŠ 13V 1200/1000/1700	-	ks	17 280,00



### 1.4 Čerpací šachty

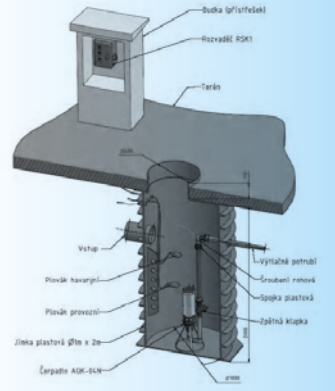
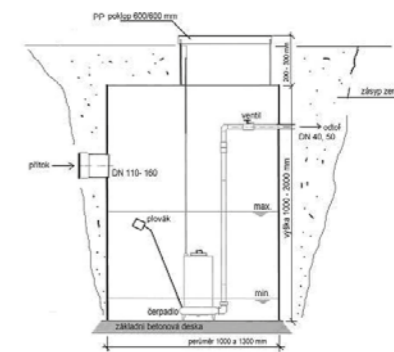
#### Použití

Slouží pro přečerpávání odpadních a dešťových vod z domácností a jiných obytných objektů, z části nebo celku obcí do gravitační kanalizace.

Voda natéká do prostoru šachty, odkud je čerpána v závislosti na výšce hladiny. Čerpadlo je spínáno pomocí plováku. Čerpací šachta je vyrobena z polypropylenu, je kruhového tvaru a opatřena výztuhami - ochrana proti deformaci tlaku záspy. Je vodotěsná a navržena jako samonosná za podmínek: osazení v zeleném pásu- mimo komunikační trasy, vyloučení výskytu spodní vody, vyloučení jakéhokoliv jiného zatížení kromě záspyové zeminy. Poklop a strop je pouze pochůzný. Vstupní komínky do šachty má průměr 600 mm a standardní výšku 200 mm. Výrobek splňuje základní požadavky dle nařízení vlády č. 163/02 sb. Výrobce zajišťuje vodotěsnost šachty podle ČSN 750905.

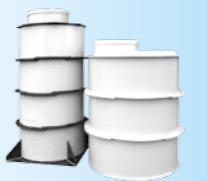
#### V ceně je zahrnuto

- Čerpadlo HCP PUMP 21 APF na 220 V, 0,75 kW, H max 13 m, Q max 12 m<sup>3</sup>/h, průchodnost částeč do 25 mm, 1x plovák,
- uzamykatelný poklop, kulový ventil DN 63, přítokové potrubí DN 110 - 200, výtlak DN 63.
- zpětná klapka



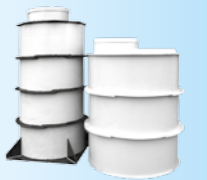
#### 1.5 Čerpací šachty gravitační - samonosné

Kód zboží	Název výrobku	Dimenze	MJ	Cena/MJ
69014	ČŠG 1 1000/1500/200 vystrojená	1000	ks	30 000,00
69015	ČŠG 3 1000/2000/200 vystrojená	1000	ks	32 760,00
69016	ČŠG 5 1200/1500/200 vystrojená	1200	ks	34 680,00



#### 1.6 Čerpací šachty tlakové - samonosné

Kód zboží	Název výrobku	Dimenze	MJ	Cena/MJ
69017	ČŠT 1 1000/1500/200 vystrojená	1000	ks	54 960,00
69018	ČŠT 2 1000/1700/200 vystrojená	1000	ks	56 400,00
69019	ČŠT 3 1000/2000/200 vystrojená	1000	ks	59 280,00
69020	ČŠT 6 1200/1500/200 vystrojená	1200	ks	60 600,00



## 1. GRAF - podzemní samonosné nádrže - CARAT, CARAT XL, XXL

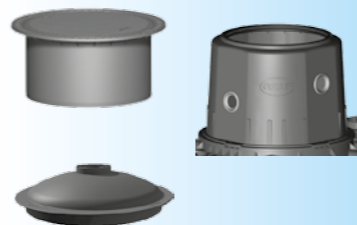
### 1.1 Nádrže pro dešťovou vodu Carat, CARAT XL

Zboží kód (EAN kód)	Název výrobku	Objem	MJ	Cena/MJ
370001	CARAT 2700 s dómem	2700 L	ks	21 505,00
370002	CARAT 3750 s dómem	3750 L	ks	29 070,00
370003	CARAT 4800 s dómem	4800 L	ks	35 484,00
370004	CARAT 6500 s dómem	6500 L	ks	48 199,00
370043	CARAT 8500 XL bez dómu	8500 L	ks	65 619,00
370044	CARAT 10000 XL bez dómu	10000 L	ks	74 522,00
370045	CARAT 13000 XL bez dómu	13000 L	ks	116 000,00



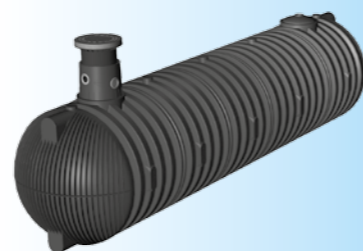
### 1.2 Poklopy nádrží, dóm, zátka

Kód zboží (EAN kód)	Název výrobku	Objem	MJ	Cena/MJ
371010	PE POKLOP - pochozí MINI	-	ks	3 240,00
371011	PE POKLOP - pochozí MAXI	-	ks	6 536,00
371052	PE POKLOP plast třída B	-	ks	12 058,00
371021	PE PLASTOVÝ NÁSTAVEC pro BEGU	-	ks	5 720,00
371003	ROZPĚRNÁ VLOŽKA H 400 mm	-	ks	5 720,00
371015	ROZPĚRNÁ VLOŽKA H 1210 mm	-	ks	6 475,00
371018	DÓM NÁDRŽE 5x DN 150	-	ks	4 952,00
371014	DÓM NÁDRŽE 5x DN 100	-	ks	4 952,00
371065	ZÁTKA NÁDRŽE (XXL)	-	ks	4 850,00

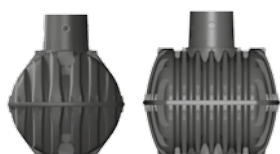


### 1.3 Nádrže pro dešťovou vodu CARAT XL, XXL

Zboží kód (EAN kód)	Název výrobku	Objem	MJ	Cena/MJ
380811	CARAT 16000 XXL bez dómu	16000 L	ks	131 499,00
380812	CARAT 22000 XXL bez dómu	22000 L	ks	184 973,00
380813	CARAT 26000 XXL bez dómu	26000 L	ks	217 532,00
380814	CARAT 32000 XXL bez dómu	32000 L	ks	273 492,00
380815	CARAT 36000 XXL bez dómu	36000 L	ks	313 785,00
380816	CARAT 42000 XXL bez dómu	42000 L	ks	362 011,00
380817	CARAT 46000 XXL bez dómu	46000 L	ks	399 528,00
52000 - 76000 L na dotaz				

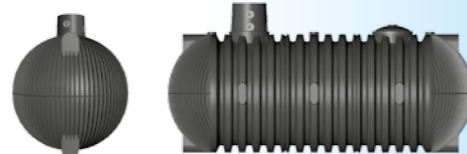


#### CARAT



Max. překrytí (bez spodní vody/pochozí):	2000 mm
Max. zatížení na nápravu:	8 t
Max. celkové zatížení:	12 t / 60 t s betonovou roznášecí deskou
Překrytí při jezdovém zatížení:	800 - 2000 mm
Spodní voda do:	viz. montážní návod
Překrytí při spodní vodě:	800 - 1800 mm
Napojení:	5x DN 150/100

#### CARAT XL, XXL

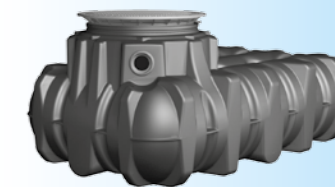


Max. překrytí (bez spodní vody/pochozí):	1500 mm
Max. zatížení na nápravu:	13,5 t
Max. celkové zatížení:	40 t / 60 t s betonovou roznášecí deskou
Překrytí při jezdovém zatížení:	800-1500 mm
Spodní voda do:	viz. montážní návod
Překrytí při spodní vodě:	800-1500 mm
Napojení:	5x DN 150

## 2. GRAF - podzemní samonosné nádrže - PLATIN, PLATIN XL, XXL

### 2.1 Nádrže pro dešťovou vodu PLATIN

Zboží kód (EAN kód)	Název výrobku	Objem	MJ	Cena/MJ
390000	PLATIN 1500 - nádrž	1500 L	ks	19 043,00
390001	PLATIN 3000 - nádrž	3000 L	ks	34 011,00
390002	PLATIN 5000 - nádrž	5000 L	ks	48 484,00
390005	PLATIN 7500 - nádrž	7500 L	ks	68 146,00



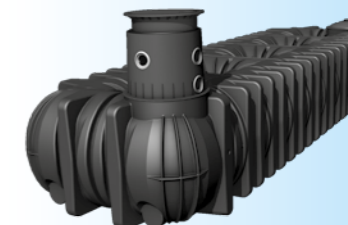
### 2.2 Poklopy nádrží, dóm, zátka

Kód zboží (EAN kód)	Název výrobku	Objem	MJ	Cena/MJ
371010	PE POKLOP - pochozí MINI	-	ks	3 240,00
371011	PE POKLOP - pochozí MAXI	-	ks	6 536,00
371052	PE PLAST TŘÍDA B pojezdový	-	ks	12 058,00
371021	PE PLASTOVÝ NÁSTAVEC pro BEGU	-	ks	5 720,00
371003	ROZPĚRNÁ VLOŽKA H 400 mm	-	ks	5 720,00
371015	ROZPĚRNÁ VLOŽKA H 1210 mm	-	ks	6 475,00
371018	DÓM NÁDRŽE 5x DN 150	-	ks	4 952,00
371014	DÓM NÁDRŽE 5x DN 100	-	ks	4 952,00
371065	ZÁTKA NÁDRŽE (XXL)	-	ks	4 850,00



### 2.3 Nádrže pro dešťovou vodu PLATIN XL, XXL

Zboží kód (EAN kód)	Název výrobku	Objem	MJ	Cena/MJ
390822	PLATIN 10000 XL bez dómu	10000 L	ks	102 024,00
390823	PLATIN 15000 XL bez dómu	15000 L	ks	147 287,00
391810	PLATIN 20000 XXL bez dómu	20000 L	ks	213 197,00
391811	PLATIN 25000 XXL bez dómu	25000 L	ks	261 135,00
30000 - 65000 L na dotaz				



#### PLATIN



Max. překrytí (bez spodní vody/pochozí):	1200 mm
Max. zatížení na nápravu:	2,2 t
Max. celkové zatížení:	3,5 t / 60 t s roznášecí betonovou deskou
Překrytí při jezdovém zatížení:	700-1000 mm
Spodní voda do:	viz. montážní návod
Překrytí při spodní vodě:	700-1200 mm
Napojení:	4x DN 100

#### PLATIN XL, XXL



Max. překrytí (bez spodní vody/pochozí):	1500 mm
Max. zatížení na nápravu:	2,2 t
Max. celkové zatížení:	3,5 t / 60 t s roznášecí betonovou deskou
Překrytí při jezdovém zatížení:	750-1300 mm
Spodní voda do:	viz. montážní návod
Překrytí při spodní vodě:	750-1500 mm
Napojení:	5x DN 150

Podrobné informace o kompletních sestavách na využití dešťové vody k dispozici ve specializovaném katalogu na [www.boehmextruplast.cz](http://www.boehmextruplast.cz)

Podrobné informace o kompletních sestavách na využití dešťové vody k dispozici ve specializovaném katalogu na [www.boehmextruplast.cz](http://www.boehmextruplast.cz)

## 3. Vsakovací moduly

### 3.1 GRAF SICKER-TUNNEL 300 L

Kód zboží (EAN kód)	Název výrobku	Rozeř	MJ	Cena/MJ
410097	SICKER-TUNNEL 300 PKW	1220x800x510	ks	1426,00
410098	SICKER-TUNNEL konc.deska (sada 2ks)	-	ks	693,00
410130	SICKER-TUNNEL TWIN	1220x800x1020	ks	2965,00

### 3.2 GRAF SICKER-TUNNEL vsakovací sada

Kód zboží (EAN kód)	Název výrobku	Rozeř	MJ	Cena/MJ
410120	SICKER-TUNNEL sada 1200 L / 4ks	4700x800x510	ks	7 762,00
410121	SICKER-TUNNEL sada 1800 L / 6ks	7020x800x510	ks	10 870,00
410122	SICKER-TUNNEL sada 2400 L / 8ks	9340x800x510	ks	13 999,00
410123	SICKER-TUNNEL sada 3000 L / 10ks	11660x800x510	ks	17 198,00
410124	SICKER-TUNNEL sada 3600 L / 12ks	13980x800x510	ks	20 098,00

### 3.3 GRAF SICKER-TUNNEL příslušenství

Kód zboží (EAN kód)	Název výrobku	Rozeř	MJ	Cena/MJ
340527	SICKER-TUNNEL - kontrolní šachta DN 200	-	ks	1 034,00
202004	SICKER-TUNNEL - koncové odvodušnění DN 100	-	ks	870,00
231006	GEOTEXTILIE FILTEK 200g/m <sup>2</sup>	-	m <sup>2</sup>	42,00

### 3.4 SICKER-BLOC COMPACT 300L

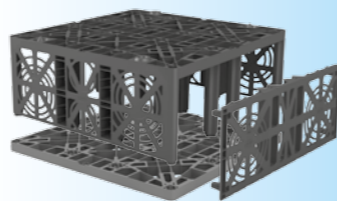
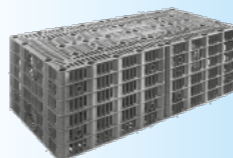
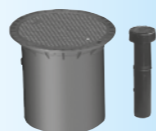
Kód zboží (EAN kód)	Název výrobku	Rozeř	MJ	Cena/MJ
360050	SICKER-BLOC COMPACT 300L	1200x600x420	ks	2 321,00
402015	SICKER-BLOC COMPACT 300L - spojka	-	ks	135,00

### 3.5 ECOBLOC Inspect flex

Kód zboží (EAN kód)	Název výrobku	Rozeř	MJ	Cena/MJ
402005	ECOBLOC FLEX - vsakovací modul - objem 205L	800x800x320	ks	1 014,00
402006	ECOBLOC FLEX - základní deska - objem 25L	800x800x40	ks	447,00
402002	ECOBLOC FLEX - koncová čela - sada 2ks	800x320	sada	312,00
402015	ECOBLOC FLEX - vsakovací modul - spojka	-	ks	135,00

## Orientační výpočet počtu modulů

	schopnost vsakování	dešťové srážky l/s x ha	plocha střeřchy	
			100 m <sup>2</sup>	200 m <sup>2</sup>
Štěr	● ● ● ● ●	150 litrů	3	4
		200 litrů	5	7
Písek	● ● ● ● ○	150 litrů	6	8
		200 litrů	7	11
Písečná zemina	● ● ● ○ ○	150 litrů	8	12
		200 litrů	10	15
Zemina	● ● ○ ○ ○	150 litrů	10	15
		200 litrů	13	19
Jíl	○ ○ ○ ○ ○		vsakování není možné	



### Všeobecné obchodní a platební podmínky

#### Článek I

##### Platnost

- Tyto „Všeobecné dodací podmínky“ (dále jen podmínky) se považují za součást každé kupní smlouvy, kterou společnost Böhm-extruplast prodává zboží (dále jen „relevantní smlouva“ a „prodávající“).
- Vzájemné vztahy mezi smluvními stranami se řídí zákonem č. 513/1991 Sb., pokud ve všeobecných obchodních a platebních podmínkách není stanoveno jinak.
- Jestliže si strany při jednání o uzavření smlouvy navzájem poskytnou informace označené jako důvěrné, nesmí strana, které byly tyto informace poskytnuty, je prozradit třetí osobě a ani je použít v rozporu s jejich účelem pro své potřeby, a to bez ohledu na to, zda dojde k uzavření smlouvy či nikoli. Kdo poruší tuto povinnost, je povinen nahradit druhé straně vzniklou škodu.
- Každá relevantní smlouva se stává pro zúčastněné strany závaznou okamžikem, kdy prodávající vyrozumí kupujícího o akceptaci jeho objednávky (a to včetně termínu dodávky, způsobu přepravy a balení a nákladů s tím spojených, pojištění atd.), resp. na základě objednávky prodávající přímo plní kupujícímu.

#### Článek II.

##### Specifikace dodávky přepravní dispozice

- Kupující je povinen předat prodávajícímu včas všechny specifikace týkající se sortimentu, způsobu balení a označení zboží. Pokud nebudou tyto údaje poskytnuty včas a řádně, je prodávající oprávněn splnit smlouvu způsobem obvyklým mezi smluvními stranami, případně způsobem odpovídajícím běžné obchodní praxi s ohledem na povahu zboží, jeho množství a dobu plnění.
- Prodávající neodpovídá kupujícímu za škody, které mu vzniknou předáním chybných či neúplných údajů týkajících se přepravy, balení či jiných dispozic, které kupující prodávajícímu sdělil.

#### Článek III.

##### Doba plnění

- Prodávající je oprávněn plnit též před dobou stanovenou ve smlouvě a kupující není oprávněn v takovém případě zboží odmítnout. Prodávající je oprávněn plnit dodávky i formou dílčích dodávek. Je-li splnění dodávky vázáno na úkon ze strany kupujícího a jeho součinnost, je prodávající povinen plnit smlouvu až poté, kdy kupující splní dohodnuté podmínky nebo poskytne prodávajícímu potřebnou součinnost.

#### Článek IV.

##### Přechod nebezpečí škody na zboží, nabytí vlastnického práva

- Nebezpečí ztráty, zničení, poškození nebo znehodnocení věci přechází na kupujícího předáním zboží adresovaného kupujícímu prvním dopravci, jinak v době, kdy je kupujícímu umožněno nakládat se zbožím.
- Vlastnické právo ke zboží přechází na kupujícího teprve úplným zaplacením kupní ceny. V případě, že k úhradě kupní ceny dojde před předáním zboží, nabyvá kupující vlastnické právo ke zboží okamžikem, kdy mu bude umožněno se zbožím nakládat.
- Zboží bude pojištěno na výslovné přání kupujícího, a to na jeho náklady.

#### Článek V.

##### Cena a platební podmínky

- Kupující je povinen zaplatit za zboží kupní cenu a převzít dodané zboží v souladu se smlouvou.
- Není-li dohodnuto jinak, vzniká prodávajícímu právo fakturovat kupní cenu v den, kdy kupující zboží obdržel. Faktura je splatná ve lhůtě v ní stanovené, jinak 14 dnů po obdržení zboží. Povinnost zaplatit kupní cenu je splněna dnem připsání celé částky prodávajícímu u jeho banky. V případě prodlení s placením kupní ceny je kupující povinen platit z neplacené částky úroky z prodlení ve výši 20% p.a., a to ode dne splatnosti faktury. Tím nejsou dotčeny nároky prodávajícího na úhradu další škody vzniklé nezaplacením kupní ceny.
- Bylo-li dohodnuto zajištění závazků pro zaplacení kupní ceny, může prodávající odeprít dodání zboží do doby než bude zajištění patřičně prokázáno.
- V případě zavedení či změny dovozní přírůžky, cla či jiného tarifního opatření ovlivňujícího kalkulaci ceny, bude kupní cena zvýšena v návaznosti na provedené změny. Totéž platí pro případný rozdíl v hodnotě tuzemské a zahraniční faktury vzniklý ke dni jejich splatnosti z důvodů změny devizového kurzu. Rozdíl ve výši kupní ceny je kupující povinen uhradit do 14 dnů od provedení vyúčtování.
- Ceny jsou nezávazné a vycházejí ze současných nákladových faktorů. Pokud došlo ke změně stavu cenových skupin, např. zvýšením cen surovin, energie nebo mezd, vyrazuje si prodávající právo upravit kupní cenu v návaznosti na tyto změny. Pokud kupující do tří dnů ode dne oznámení změny kupní ceny nepoda prodávajícímu jinou zprávu, platí, že se změnou kupní ceny souhlasí.
- Pokud nebyl v jednotlivých případech způsob placení dohodnut jinak, platí při úhradě do 7 dnů 2% skonto, počítáno z hodnoty zboží pokud v cenách prodávajícího nejsou uvedeny jiné programové platební podmínky. Dané skonto je poskytováno pouze za podmínky, že kupující zcela splnil veškeré platební závazky z předchozích dodávek. Skonto se nevztahuje na příslušnou cenu nářadí a na zakázky s hodnotou zboží netto nižší než 2.000,- Kč.
- Směnky a šeky mohou být přijaty namísto platby, přičemž prodávající neručí za včasou prezentaci a vnesení protestu. V případě přijetí směnky je kupující povinen uhradit i diskontní výlohy bank. Prodávající přijme směnku s výhradou práva kdykoliv vrátit a jeho množství. Při přijetí směnky není poskytnuto skonto.
- Kupující je povinen uhradit kupní cenu nezávisle na převzetí zboží a případné reklamaci. Kompenzace vzájemných nároků smluvních stran a nadřování platby či zboží z důvodu jakýchkoli nároků kupujícího jsou vyloučeny.
- Pokud kupující od smlouvy odstoupí, má prodávající právo vyúčtovat kupujícímu náklady, které mu jeho odstoupením od smlouvy vznikly.
- Reklamacce z důvodu vadné dodávky, nedodání zboží, porušení smlouvy či jiného právního důvodu, budou vyřizovány pouze formou náhradní dodávky nebo dodatečné opravy podle volby prodávajícího, a to za stejných podmínek platných pro původní dodávku. Kupující může na prodávající uplatňovat náhradu vzniklé škody do výše kupní ceny reklamovaného zboží.

#### Článek VI.

##### Provéřování plnění reklamace

- Kupující je povinen během 24 hodin od příchodu zboží do místa určení odeslat prodávajícímu oznámení o převzetí zboží, které obsahuje obchodní jméno příjemce, datum převzetí, množství, číslo dopravního prostředku, číslo nákladního listu a obchodní jméno dopravce.
- Kupující je dále povinen po příchodu zboží do místa určení zjistit stav zboží a jeho množství. Množstevní vady je povinen reklamovat písemně do 48 hodin od příchodu zboží. Přepočítání zásilků musí být provedeno za účasti dopravce. Jakostní vady zjistitelné při zachování řádné odborné péče již při přijetí zboží je kupující povinen reklamovat u prodávajícího písemně do 48 hodin od příchodu zboží do místa určení.
- Ostatní vady musí být reklamovány ihned po jejich zjištění, nejpozději však do 10 dnů od příchodu zboží do místa určení.
- Kupující je povinen doložit reklamaci patřičnými doklady tak, aby prodávající mohl vady dodávky řádně a včas upravit v zahraničí, u dopravce, pojišťovny či jiného orgánu. Doklady o skrytých vadách je povinen předložit do 15-ti dnů od ohlášení reklamace, vady množství je vždy povinen doložit nákladním listem, reklamačním listem, potvrzením řidiče vozidla, případně komerčním zápisem.

#### Článek VII.

##### Další ujednání

- Obalový materiál je během 14-ti dnů prost dovozného a musí být vrácen prodávajícímu v použitelném stavu. Kartony a vnitřní balení se nevrací. Pokud je dodáván standardní výrobek ve standardním kartónovém balení, kartony se neúčtují. Speciální balení zboží (např. kartony, bedny, bednění, apod.) může být použito pokud to dle úvahy prodávajícího bude nezbytné nebo žádoucí. Při speciálním balení bude prodávající kupujícímu účtovat cenu balení ve výši vlastních nákladů, přičemž 2/3 z těchto nákladů budou zpětně uhrazeny po vrácení speciálního obalového materiálu.
- Uživatelsko-technické poradenství firmy Böhm - extruplast, ať písemně či ústně je nezávazné – i ve vztahu eventuálním ochranným právům třetích osob – a neovozuje kupující od vlastní kontroly výrobků prodávajícího z hlediska jejich vhodnosti pro zamýšlené postupy a účely. Ručení je v každém případě možné ve stejném rozsahu jako při nedostatcích v kvalitě.
- Všechny zakázky přijaté na veletrzích a obchodních cestách stejně jako zakázky přijaté obchodními cestujícími a zástupci firmy Böhm - extruplast vstupují v platnost teprve jejich potvrzením.
- Kupující se zavazuje prodávajícímu, který v tomto případě jedná za sebe za společnosti za něj napojené, za členy svých orgánů, pracovníky a zmocněnce, že v plném rozsahu nahradí každému z nich to, o co byl zkrácen v důsledku odpovědnosti, ztrát, škod, nákladů, poplatků, výloh (včetně veškerých vynaložených nákladů za právní služby a výloh s nimi spojených), sporů, řízení, uplatněných nároků a vznesených požadavků, pokud se dané osoby týkaly a pokud vyplývají z porušení některé z povinností kupujícího z relevantní smlouvy mezi kupující a prodávající nebo s takovým porušením souvisí.
- Informace a rady předané kupujícímu prodávajícím, ať byly provedeny písemně či ústně a ať jsou jakéhokoliv charakteru, jsou určeny výlučně pro využití kupující a nemohou být předány či jinak zpřístupněny třetí osobě bez předchozího písemného souhlasu prodávajícího, to neplatí v rozsahu, v jakém jsou tyto informace veřejně známy, pokud se ve veřejnou známost nedostaly v důsledku porušení těchto Podmínek, dále to neplatí pro informace, které je nutno sdělit podle právních předpisů.

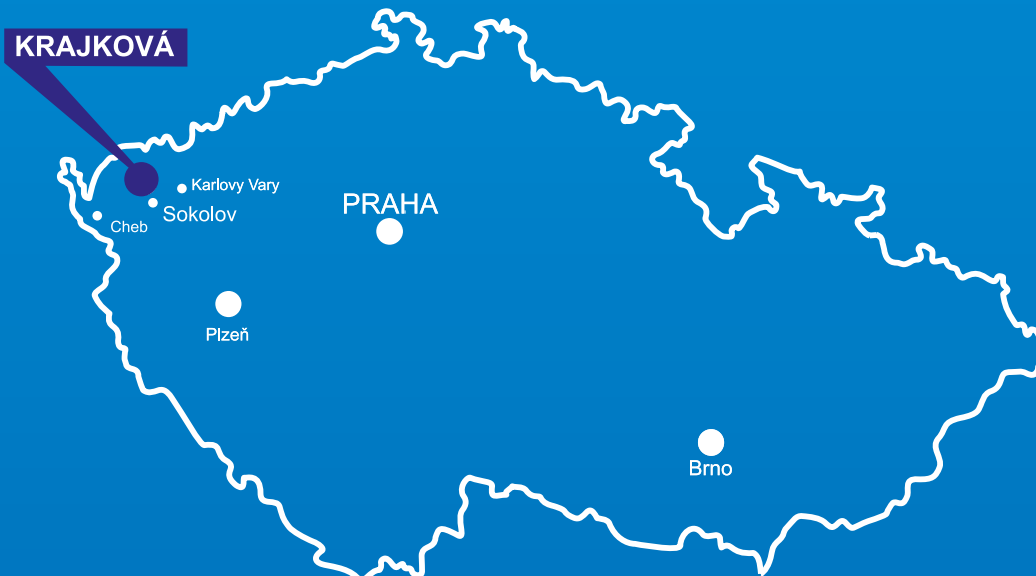
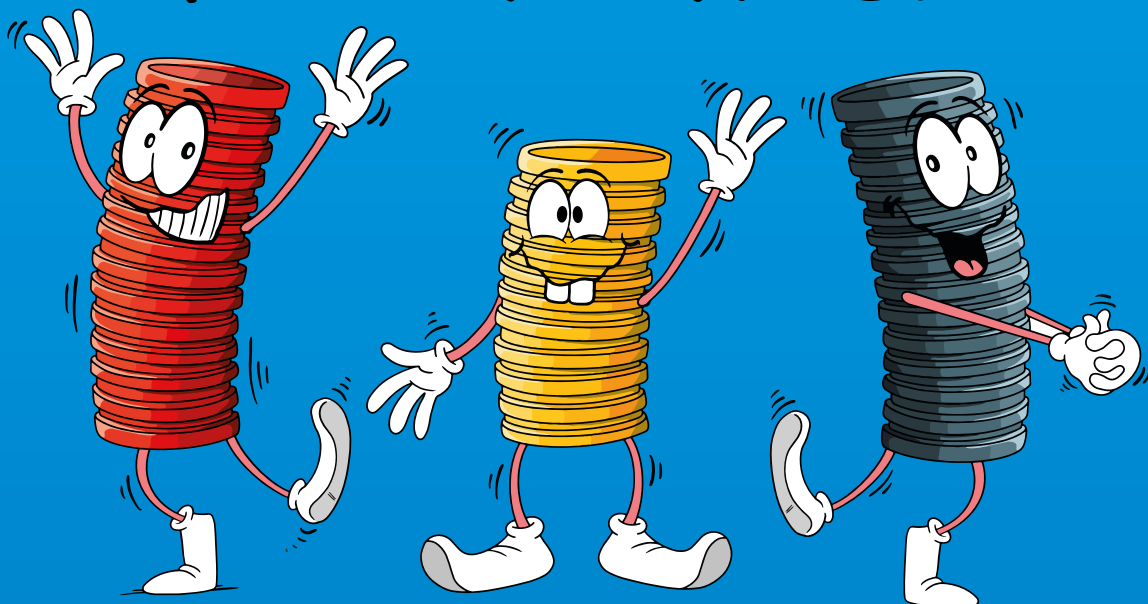
#### Článek VIII.

##### Závěrečná ustanovení

- Prodávající má právo odstoupit od smlouvy v případě nedodržení platebních podmínek kupující nebo při vzniku okolností, které by mohly snížit kreditní důvěryhodnost kupujícího. Odstoupení od smlouvy má za následek okamžitou splatnost všech pohledávek prodávajícího bez ohledu na splatnost eventuálně přijatých smének. Prodávající je při odstoupení od smlouvy oprávněn k dokončení zahájené dodávky jediné v případě, že kupující zaplatí prodávajícímu zálohu nebo mu poskytne jiné záruky.
- Kupující není oprávněn svá smluvní práva bez výslovného souhlasu prodávajícího převést na třetí osobu.
- Veškeré nabídky prodávajícího jsou nezávazné. Vzorky a modely poskytnuté nezávazně rámcově údaje. Veškeré smlouvy se stávají platným písemným souhlasem obou smluvních stran.
- Tyto podmínky a každá relevantní smlouva se řídí právem České republiky a musí být vykládány v souladu s ním.
- Ve prospěch prodávajícího se kupující podřizuje pravomoci soudů České republiky a souhlasí s tím, aby soudy České republiky byly oprávněny rozhodnout o jakémkoliv nároku či sporu z kteréhokoliv relevantní smlouvy, a aby jejich rozhodnutí bylo považováno za závazné, konečné a vykonatelné soudy v jiných zemích, prodávajícího obrátit se na jiné soudy, je-li založena jejich pravomoc, tím není dotčeno.



# JSME I VAŠE TRUBKY!



Váš prodejce:

**Böhm - extruplast spol. s r.o.**

Krajková 307  
CZ-357 08 Krajková, Karlovarský kraj

tel.: +420 352 320 111  
obchod@boehmextruplast.cz

[www.boehmextruplast.cz](http://www.boehmextruplast.cz)