

Bohm - extruplast

Plastové potrubní systémy
pro inženýrské sítě a vzduchotechnická zařízení

ISO 9001
BUREAU VERITAS
Certification



Váš partner již od roku 1993.

Ceny uvedeny bez DPH. Platné od 1. 2. 2022.

ceník produktů

jednatelka firmy

Bc. Nikola BALÁZSOVÁ

+420 352 320 114, +420 603 209 690

vedoucí obch. oddělení

Ing. Luboš NOVOTNÝ

+420 352 320 120, +420 603 106 392

obchodní zástupce

Vladimír HORA

+420 352 320 122, +420 603 106 393

obchodní referentka ČR

Iva FAŠKOVÁ

+420 352 320 121, +420 739 561 851

obchodní referentka ČR

Lenka KŘÍŽKOVÁ

+420 352 320 123, +420 604 430 687,
+420 739 564 468

referentka logistiky

Lidmila ŠINDELÁŘOVÁ

+420 352 320 117, +420 603 867 801

fakturace

Ivana POPULOVÁ

+420 352 320 129

vedoucí skladu

Jaroslav LINDER

+420 352 320 135, +420 739 637 878



obchod@boehmextruplast.cz

Obsah

MECHANICKÁ OCHRANA KABELŮ

1. KORUFLEX, KORUHARD 3
2. OSTATNÍ OCHRANNÉ PRVKY 5

DRENÁŽNÍ A ODVODŇOVACÍ SYSTÉMY

1. KORUDRAIN 6
2. AGROSIL 2500 8
3. DRENÁŽNÍ ŠACHTY 10

KANALIZAČNÍ SYSTÉMY

1. KANALIZAČNÍ SYSTÉMY Z PVC-U, HLADKÉ SN4 11
2. KANALIZAČNÍ SYSTÉMY Z PP - KORUGOVANÉ SN8 AGRORAIN 14
3. KANALIZAČNÍ ŠACHTY DIAMIR 15
4. VODOMĚRNÉ A ČERPACÍ ŠACHTY 17

SPECIÁLNÍ POTRUBNÍ SYSTÉMY

1. AIRFLEX / AIRFLEX AB - POTRUBÍ PRO VZDUCHOTECHNICKÁ ZAŘÍZENÍ 18

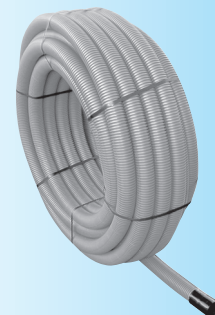
1. KORUFLEX, KORUHARD

1.1 KORUFLEX - kabelová ochranná trubka dvouvrstvá z PE - flexibilní ČSN EN 61386-24

Kabelové ochranné dvouplášťové trubky Koruflex, Koruhard mají širokou škálu použití. Nejvíce při výstavbě energetických a telekomunikačních celků. Dále také jako záložní kabelovody pro pozdější využití. Díky vysoké materiálové odolnosti vůči agresivním látkám je jejich použití možné i v chemickém průmyslu.

Vnější vrstva je vyrobena z HDPE, vnitřní z LDPE. Touto technologií dosáhneme vysoké ohebnosti i při malých poloměrech ohybu. Dodáváno v návinech (50m), včetně spojek, s integrovaným provázkem pro zatahování kabelů, střední třída 450N, v barvě červené a černé (jiné barevné provedení, délka návinnu, třídy zatížení na požádání možné).

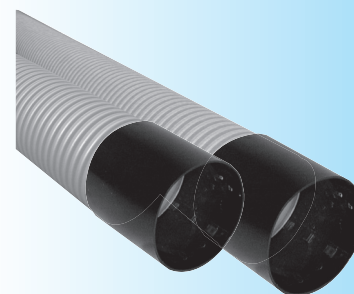
Kód zboží	Název výrobku	Dimenze	Poloměr ohybu	MJ	MJ/bal	Cena/MJ
15040	KORUFLEX	40/31	230 mm	m	50/25	20,00
15050	KORUFLEX	50/40	350 mm	m	50/25	23,00
15060	KORUFLEX	63/50	350 mm	m	50	31,00
15070	KORUFLEX	75/61	350 mm	m	50	36,00
15090	KORUFLEX	90/74	400 mm	m	50	50,00
15110	KORUFLEX	110/92	400 mm	m	50	52,00
15130	KORUFLEX	125/105	500 mm	m	50	72,00
15160	KORUFLEX	160/136	650 mm	m	50/25	113,00
15200	KORUFLEX	200/176	750 mm	m	25	234,00



1.2 KORUHARD - kabelová ochranná trubka dvouvrstvá z PE - tyč 6m ČSN EN 61386-24

Vnější i vnitřní vrstva vyrobena z HDPE. Touto technologií je dosaženo vysoké pevnosti trubek. Dodáváno v tyčích (6 m), včetně spojek, paletované, 450N a 750N, v barvě červené a černé. (jiné barevné provedení a délka na požádání možné)

Kód zboží	Název výrobku	Dimenze	MJ	MJ/bal	Cena/MJ
20070	KORUHARD	75/61	m	870	41,00
20090	KORUHARD	90/74	m	624	55,00
20110	KORUHARD	110/92	m	402	60,00
20130	KORUHARD	125/105	m	306	95,00
20160	KORUHARD	160/136	m	198	132,00
20200	KORUHARD	200/176	m	162	272,00



1.3 Příslušenství k ochranným trubkám - spojky

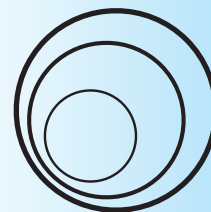
Kód zboží	Název výrobku	Dimenze	MJ	Cena/MJ
44004	SPOJKA	40	ks	28,00
44005	SPOJKA	50	ks	29,00
44006	SPOJKA	63	ks	33,00
44007	SPOJKA	75	ks	39,00
44009	SPOJKA	90	ks	41,00
44010	SPOJKA	110	ks	54,00
44013	SPOJKA	125	ks	68,00
44016	SPOJKA	160	ks	86,00
44020	SPOJKA	200	ks	296,00



Mechanická ochrana kabelů

1.3 Příslušenství k ochranným trubkám (pokračování)

Kód zboží	Název výrobku	Dimenze	MJ	Cena/MJ
44805	TĚSNÍCÍ KROUŽEK	50	ks	49,00
44806	TĚSNÍCÍ KROUŽEK	63	ks	62,00
44807	TĚSNÍCÍ KROUŽEK	75	ks	72,00
44809	TĚSNÍCÍ KROUŽEK	90	ks	79,00
44810	TĚSNÍCÍ KROUŽEK	110	ks	86,00
44812	TĚSNÍCÍ KROUŽEK	125	ks	110,00
44816	TĚSNÍCÍ KROUŽEK	160	ks	122,00
44820	TĚSNÍCÍ KROUŽEK	200	ks	474,00
44904	ZÁTKA	40	ks	31,00
44905	ZÁTKA	50	ks	38,00
44906	ZÁTKA	63	ks	45,00
44907	ZÁTKA	75	ks	48,00
44909	ZÁTKA	90	ks	51,00
44910	ZÁTKA	110	ks	55,00
44912	ZÁTKA	125	ks	68,00
44916	ZÁTKA	160	ks	82,00
44920	ZÁTKA	200	ks	189,00

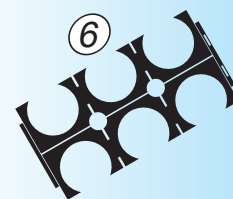
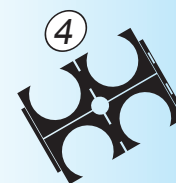


1.4 Příslušenství k ochranným trubkám - distanční držáky

Distanční držáky pro vzájemné ukládání trubek do kompaktních celků.

Držáky lze spojovat nejen podélně, ale i naproti sobě. Speciální tvary umožňují zhotovit na staveništích standardní kombinace. Distanční držáky pro ochranné trubky se zhotovují z vysoce nárazu-vzdorného bezhalogenového recyklovatelného plastu. Běžné stavební materiály zastiňují svou racionálností, cenovou dostupností a šetrností k životnímu prostředí. Při vícenásobném ukládání trubek vedle sebe a nad sebe lze distanční držáky použít velmi efektivním způsobem - umožňují uspořádané uložení a zaručují také lepší možnosti zásypu bez vzniku dutin.

Kód zboží	Název výrobku	Dimenze	MJ	Cena/MJ
41054	KORUBEST - distanční držák	50/4	ks	48,00
41056	KORUBEST - distanční držák	50/6	ks	78,00
41058	KORUBEST - distanční držák	50/8	ks	95,00
41064	KORUBEST - distanční držák	63/4	ks	49,00
41066	KORUBEST - distanční držák	63/6	ks	82,00
41068	KORUBEST - distanční držák	63/8	ks	100,00
41074	KORUBEST - distanční držák	75/4	ks	62,00
41076	KORUBEST - distanční držák	75/6	ks	95,00
41078	KORUBEST - distanční držák	75/8	ks	108,00
41094	KORUBEST - distanční držák	90/4	ks	70,00
41096	KORUBEST - distanční držák	90/6	ks	101,00
41098	KORUBEST - distanční držák	90/8	ks	121,00
41114	KORUBEST - distanční držák	110/4	ks	71,00
41116	KORUBEST - distanční držák	110/6	ks	101,00
41118	KORUBEST - distanční držák	110/8	ks	121,00
41124	KORUBEST - distanční držák	125/4	ks	73,00
41126	KORUBEST - distanční držák	125/6	ks	166,00
41128	KORUBEST - distanční držák	125/8	ks	188,00



1.4 Příslušenství k ochranným trubkám - distanční držáky (pokračování)

Kód zboží	Název výrobku	Dimenze	MJ	Cena/MJ
41164	KORUBEST - distanční držák	160/4	ks	156,00
41166	KORUBEST - distanční držák	160/6	ks	202,00
41168	KORUBEST - distanční držák	160/8	ks	294,00
41204	KORUBEST - distanční držák	200/4	ks	342,00
41206	KORUBEST - distanční držák	200/6	ks	444,00
41208	KORUBEST - distanční držák	200/8	ks	534,00

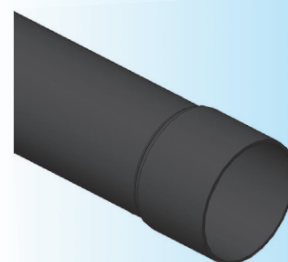


2. Ostatní ochranné prvky

2.1 Kabelové ochranné trubky z PVC - hladké 6 m tyč - DIN 16873

Pevné elektroinstalační trubky z tvrdého PVC pro střední mechanické zatížení.

Kód zboží	Název výrobku	Dimenze	MJ	MJ/bal	Cena/MJ
22054	PVC CHRÁNIČKA	50x1,8x6000	m	1290	42,00
22064	PVC CHRÁNIČKA	63x1,9x6000	m	790	52,00
22074	PVC CHRÁNIČKA	75x2,2x6000	m	612	66,00
22094	PVC CHRÁNIČKA	90x2,7x6000	m	762	91,00
22104	PVC CHRÁNIČKA	110x3,2x6000	m	516	116,00
22124	PVC CHRÁNIČKA	125x3,7x6000	m	408	202,00
22144	PVC CHRÁNIČKA	140x4,1x6000	m	318	211,00
22164	PVC CHRÁNIČKA	160x4,7x6000	m	234	277,00
22184	PVC CHRÁNIČKA	180x5,3x6000	m	195	355,00
22204	PVC CHRÁNIČKA	200x5,9x6000	m	150	433,00

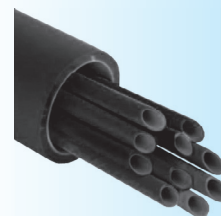


2.2 Kabelové ochranné trubky - OPTOHARD - ČSN EN 61386-24

Jednotěnné ochranné trubky OPTOHARD jsou určeny především pro mechanickou ochranu optických a koaxiálních kabelů uložených ve výkopech a kabelovodech při výstavbě nových nebo rekonstrukci stávajících přenosových sítí. Mechanické vlastnosti ochranných trubek z PE-HD spolu s nízkým koeficientem tření vnitřní stěny trubky umožňují bezproblémovou instalaci kabelu na delší vzdálenosti. Instalace kabelů do trubek se provádí zatahováním nebo strojním zafukováním.

Barevné provedení: černá, červená, žlutá, modrá, zelená, oranžová (další varianty na dotaz).

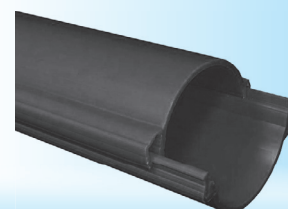
Kód zboží	Název výrobku	Dimenze	MJ	MJ/bal návin/buben	Cena/MJ
23165	OPTOHARD	32 x 2,5	m	300/2500 m	34,00
23166	OPTOHARD	40 x 3,0	m	300/1800 m	44,00
23113	OPTOHARD	40 x 3,5	m	300/1800 m	46,00



2.3 Kabelové ochranné trubky z PEHD dělené - ČSN EN 61386-24

Systém dělených chrániček je vhodný především pro ochranu podzemního ukládání kabelů a při trasování energetických a sdělovacích vedení. Je možné použít pro dodatečnou ochranu již nainstalovaných zemních kabelů. Chráničky se skládají ze dvou totožných částí. Při pokládce se do spodního dílu vkládá vedení a horní díl je tlakem zaklapnut do spodního dílu. Chráničky jsou vyráběny a zkoušeny dle ČSN EN 61 386-24. Spojení chrániček se provádí překrytím napojovaných spodních dílů dílem vrchním v délce cca 30 cm.

Kód zboží	Název výrobku	Dimenze	MJ	MJ/bal	Cena/MJ
23168	TRUBKA DĚLENÁ	110/3000	m	150 m	416,00
23169	TRUBKA DĚLENÁ	160/3000	m	72 m	865,00



1. KORUDRAIN

1.1 KORUDRAIN - drenážní trubky flexibilní jednovrstvé, barva černá z PE, DIN 4262-1 Typ R1

Drenážní trubky s vysokou mechanickou a chemickou odolností, vyrobené z polyethylénu dle normy DIN 4262-1. Typ R1, STO-AO 224-6/2008

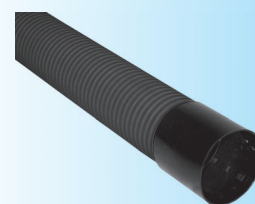
Hlavní výhody proti klasickým drenážím z PVC:

1. Výborné vlastnosti materiálu PE zaručují trubkám vysokou pevnost a odolnost proti nárazu při zachování dobré flexibility smotku i za nízkých teplot.
2. Vlncová konstrukce zajišťuje vysokou ohebnost trubek. To přináší značné výhody při pokládání a také při požadavku malého poloměru ohybu.
3. Větší vsakovací schopnost - oproti PVC drenážím mají trubky KORUDRAIN až dvojnásobnou propustnost.
4. Dlouhodobá funkčnost díky větším otvorům - veliké vstupní otvory zabraňují zanesení a ucpání drenáže.
5. Chemická odolnost proti vápnění - materiál drenáží PE odolává vápnění, které se používá při stabilizaci podloží u výstavby silnic a dálnic.

Drenážní trubky dodáváme v kotoučích v barevném provedení černá. Poloha, tvar a velikost vstupních otvorů rovnoměrně rozložených po obvodu trubky zaručuje malý odpor při pohlcování vody a rovněž optimální odtok. Umístění otvorů v údolích vln vytváří jejich dodatečnou ochranu proti zanesení.

Trubky jsou vyráběny v normalizovaných průměrech: DN 50, 65, 80, 100, 125, 160 a 200 mm, perforované a neperforované. Vytváří to možnost pro různá použití např. jako ochranné trubky pro vodiče uložené v zemi, instalační šachty u domovních přípojek, k odvádění vody z rybníků atd.

Kód zboží	Název výrobku	Dimenze	MJ	MJ/bal	Cena/MJ
25050	KORUDRAIN	50	m	50	20,00
25060	KORUDRAIN	65	m	50	26,00
25080	KORUDRAIN	80	m	50	29,00
25100	KORUDRAIN	100	m	50	34,00
25120	KORUDRAIN	125	m	50	71,00
25160	KORUDRAIN	160	m	50	92,00
25200	KORUDRAIN - PVC žlutá	200	m	45	199,00



1.2 Geotextilie GEOSACK

Řešením pro zvýšení funkčnosti a životnosti drenáže je použití návléčné textilie GEOSack®. Tyto se jednoduše navlečou na drenážní trubky a vytvoří filtrační vrstvu, která zabraňuje zanesení a zabahnění celého drenážního systému. Při použití textilie GEOSack® je zapotřebí též méně filtračního štěrkopísku!

GEOSack® je podélně spojená kvalitní 100% POP geotextilie 300 g/m², která je speciálně založena do skladných kartónů s otvorem pro snadné odvíjení.

Kód zboží	Název výrobku	Dimenze	MJ	MJ/bal	Cena/MJ
27065	GEOSACK (šitý bal.25 m)	50-65	m	25	29,00
27100	GEOSACK (šitý bal.25 m)	80-100	m	25	32,00
27125	GEOSACK (šitý bal.25 m)	125	m	25	38,00
27160	GEOSACK (šitý bal.25 m)	160	m	25	46,00
27200	GEOSACK (šitý bal.25 m)	200	m	25	50,00

Výhody použití geotextilie GEOSack®

- zabraňuje zanesení drenážního systému
- šetří náklady
- jednoduchá instalace
- skladnost díky malým rozměrům
- možnost návleku libovolného množství drenáže dle přání zákazníka
- snadná dostupnost



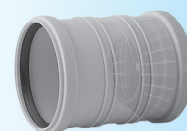
1.3 Geotextilie FILTEK

Kód zboží	Název výrobku	Dimenze	MJ	MJ/bal	Cena/MJ
29000	GEOTEXTILIE FILTEK 200	200g/m ²	m ²	100	42,00



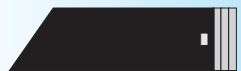
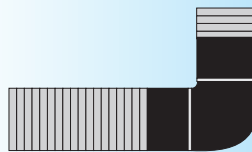
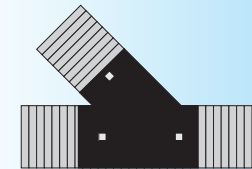
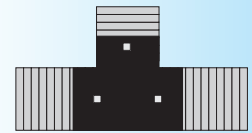
1.4 Příslušenství k drenážním trubkám KORUDRAIN

Kód zboží	Název výrobku	Dimenze	MJ	Cena/MJ
45710	PŘECHOD DR×KG DN 100/100, 80, 65	100	ks	196,00
45711	PŘECHOD DR×KG DN 100/100	100	ks	196,00



Drenážní a odvodňovací systémy

Kód zboží	Název výrobku	Dimenze	MJ	Cena/MJ
45050	SPOJKA	50	ks	29,00
45065	SPOJKA	65	ks	42,00
45080	SPOJKA	80	ks	48,00
45010	SPOJKA	100	ks	53,00
45012	SPOJKA	125	ks	62,00
45016	SPOJKA	160	ks	77,00
45020	SPOJKA	200	ks	253,00
45150	ODBOČKA 90°	50	ks	164,00
45165	ODBOČKA 90°	65	ks	176,00
45180	ODBOČKA 90°	80	ks	204,00
45110	ODBOČKA 90°	100	ks	233,00
45112	ODBOČKA 90°	125	ks	314,00
45116	ODBOČKA 90°	160	ks	588,00
45120	ODBOČKA 90°	200	ks	839,00
45250	ODBOČKA 45°	50	ks	164,00
45265	ODBOČKA 45°	65	ks	176,00
45280	ODBOČKA 45°	80	ks	193,00
45210	ODBOČKA 45°	100	ks	218,00
45212	ODBOČKA 45°	125	ks	313,00
45216	ODBOČKA 45°	160	ks	588,00
45220	ODBOČKA 45°	200	ks	828,00
45350	KOLENO 90°	50	ks	97,00
45365	KOLENO 90°	65	ks	116,00
45380	KOLENO 90°	80	ks	139,00
45310	KOLENO 90°	100	ks	152,00
45312	KOLENO 90°	125	ks	251,00
45316	KOLENO 90°	160	ks	392,00
45320	KOLENO 90°	200	ks	541,00
45450	REDUKCE	65/50	ks	78,00
45465	REDUKCE	80/65	ks	90,00
45480	REDUKCE	100/80	ks	118,00
45410	REDUKCE	125/100	ks	145,00
45412	REDUKCE	160/125	ks	236,00
45416	REDUKCE	200/160	ks	445,00
45550	ZÁTKA	50	ks	25,00
45565	ZÁTKA	65	ks	43,00
45580	ZÁTKA	80	ks	54,00
45510	ZÁTKA	100	ks	59,00
45512	ZÁTKA	125	ks	114,00
45516	ZÁTKA	160	ks	176,00
45520	ZÁTKA	200	ks	292,00
45650	VÝPUSŤ	50	ks	218,00
45665	VÝPUSŤ	65	ks	245,00
45680	VÝPUSŤ	80	ks	299,00
45610	VÝPUSŤ	100	ks	360,00
45612	VÝPUSŤ	125	ks	478,00
44616	VÝPUSŤ	160	ks	778,00
45620	VÝPUSŤ	200	ks	1027,00



2. AGROSIL 2500

2.1 AGROSIL 2500 - průsakové trubky dvouvrstvé, vyrobené z PE-HD dle normy DIN 4262/1, SN4, SN8

jsou průsakové trubky dvouvrstvé, 6m tyč, černé s vysokou mechanickou odolností, tvar D. Typy perforací: TP, LP (360°, 220°), MP, UP (120°, bez děr).

Materiál:

AGROSIL 2500 je vyráběn z PE - HD podle normy 4262 /1 příloha B. PE - HD je vysocehodnotná umělá hmota s vynikajícími vlastnostmi, především velké odolnosti proti nárazům, dobrou chemicko - biologickou odolností a nejlepší odolností proti otěru. Vzhledem k desetiletému používání v praxi je vhodná pro bezpečné a spolehlivé užití ve vsakovací technice. Chemická odolnost je uvedena v příloze 1 k DIN 8075.

Použití:

Vsakovací účely v celém rozsahu dopravní techniky (silnice,dálnice, kolejiště, zemědělské a lesní cesty) a inženýrské stavby. Při stavbě deponií je vhodná pro sanační rozvody v okrajových plochách.

Označení:

Každá trubka AGROSIL 2500 nese minimálně 1x následující označení:

- DIN 4262 ■ WPS AGROSIL 2500 ■ Rok výroby / kvartál
- Typ R 2 (tvar D) ■ Průměr ■ PE-HD

Spojování pomocí spojek:

Všechny trubky AGROSIL 2500 jsou z výroby opatřeny nasazenou dvojitou spojkou. Tvarovky pro AGROSIL 2500 mají z výroby vyformované spojky, které obsahují fixační výčnělky k fixování spojek k průsakové trubce.

U víceúčelových trubek MP a trubek bez otvorů UP je na jednom konci z výroby umístěno ve druhém prohloubení vlny profilové těsnění.

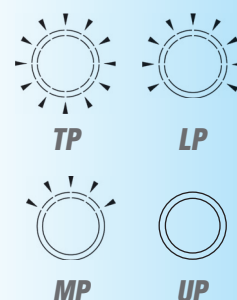
Nároky na kvalitu:

Průsakové trubky AGROSIL 2500 jsou podle normy DIN 4262/1 podrobeny trvale kvalitativní kontrole.

- Vlastní kontrola a dokumentace výsledků je prováděna ve vlastních zkušebních laboratořích
- Cizí dozor je prováděn SKZ - Jihoněmecké centrum výzkumu plastických hmot Wurzburg

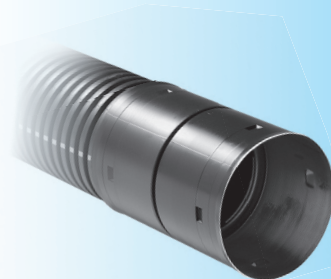
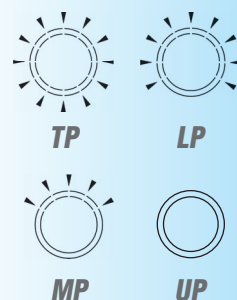
2.1.1 AGROSIL 2500 - SN4

Kód zboží	Název výrobku	Dimenze	MJ	MJ/bal.	Cena/MJ
35160	AGROSIL 2500 TP, LP	160	m	288 m	138,00
35200	AGROSIL 2500 TP, LP	200	m	138 m	285,00
35250	AGROSIL 2500 TP, LP	250	m	96 m	343,00
35315	AGROSIL 2500 TP, LP	315	m	54 m	629,00
35355	AGROSIL 2500 TP, LP	355	m	54 m	715,00
35400	AGROSIL 2500 TP, LP	400	m	30 m	1 135,00
35500	AGROSIL 2500 TP, LP	500	m	24 m	2 147,00
36160	AGROSIL 2500 UP	160	m	288 m	169,00
36200	AGROSIL 2500 MP, UP	200	m	138 m	364,00
36250	AGROSIL 2500 MP, UP	250	m	96 m	416,00
36315	AGROSIL 2500 MP, UP	315	m	54 m	715,00
36355	AGROSIL 2500 MP, UP	355	m	54 m	776,00
36400	AGROSIL 2500 MP, UP	400	m	30 m	1 221,00
36500	AGROSIL 2500 MP, UP	500	m	24 m	2 224,00



2.1.2 AGROSIL 2500 - SN8

Kód zboží	Název výrobku	Dimenze	MJ	MJ/bal.	Cena/MJ
35100	AGROSIL 2500 TP, LP	100	m	648 m	72,00
35160	AGROSIL 2500 TP, LP	160	m	288 m	149,00
35200	AGROSIL 2500 TP, LP	200	m	138 m	306,00
35250	AGROSIL 2500 TP, LP	250	m	96 m	371,00
35315	AGROSIL 2500 TP, LP	315	m	54 m	679,00
35355	AGROSIL 2500 TP, LP	355	m	54 m	772,00
35400	AGROSIL 2500 TP, LP	400	m	30 m	1 224,00
35500	AGROSIL 2500 TP, LP	500	m	24 m	2 317,00
36100	AGROSIL 2500 UP	100	m	648 m	87,00
36160	AGROSIL 2500 UP	160	m	288 m	183,00
36200	AGROSIL 2500 MP, UP	200	m	138 m	392,00
36250	AGROSIL 2500 MP, UP	250	m	96 m	443,00
36315	AGROSIL 2500 MP, UP	315	m	54 m	772,00
36355	AGROSIL 2500 MP, UP	355	m	54 m	837,00
36400	AGROSIL 2500 MP, UP	400	m	30 m	1 320,00
36500	AGROSIL 2500 MP, UP	500	m	24 m	2 409,00



3. Drenážní šachty

3.1 ACO Flex-Control PE DN300 (pro flexibilní drenážní trubky KORUDRAIN), DIN 4095

Šachty pro drenáže (s lapačem/bez lapače) - jako příslušenství drenážních systémů nabízíme kontrolní a čističí šachty DN 300 podle DIN 4095. Jsou koncipovány pro bezproblémové připojení na odvodňovací a drenážní systémy, univerzálně použitelné a vhodné i k dodatečné instalaci. Výšku těchto šachet lze jednoduše přizpůsobit podmínkám na stavbě za pomoci prodloužení nebo seříznutím. Šachtu lze ukončit plastovým pochozím, nebo pojezdovým litinovým poklopem.

Kód zboží	Název výrobku	Dimenze Ø / H	MJ	Cena/MJ
63030	TĚLESO ŠACHTY - průtočné, včetně PE poklopu	315/900	ks	3 393,00
63031	NÁSTAVNÁ TRUBKA K ŠACHTĚ	315/800	ks	1 811,00
63032	POKLOP ŠACHTY - PE - pochozí	315	ks	805,00
63033	POKLOP ŠACHTY - LITINA B125 - pojezdový	315	ks	na dotaz
63034	POKLOP ŠACHTY - LITINA D400 - pojezdový	315	ks	na dotaz



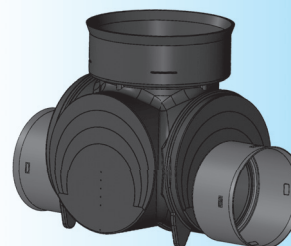
3.2 Drenážní šachty Agro-Control 400, Variodrän, Agro-Control 600/900 (pro drenážní trubky Agrosil 2500), DIN 4262-1

Oblast použití - Agro-Control 400, Variodrän, Agro-Traffic 600/900 slouží v systémech pro sběr a odvádění vsáklé vody u staveb (dálnice, silnice, kolejiště), ve všeobecných stavbách a ke spojení větších množství potrubních systémů pro kontrolu čištění a provádění inspekce kamerami nebo vysokotlakým čištěním.

3.2.1 Agro-Control 400

- Základní těleso šachty je vyrobeno z PE-HD
- 4 nátrubky trubek typu R2 (tvar D)/KGU PVC dle DIN4262/1
- Lehká stavba a montáž
- Jednoduché čištění
- Možnost průchodu kamery
- Optimální chemická odolnost
- Vysoká odolnost proti stárnutí
- Optimální odolnost proti otěru

Kód zboží	Název výrobku	Dimenze	MJ	Cena/MJ
64351	TĚLESO ŠACHTY s 1 odtokem	400	ks	7 366,00
64352	TĚLESO ŠACHTY s 2 odtoky	400	ks	7 366,00
64354	TĚLESO ŠACHTY s 3 odtoky	400	ks	8 090,00
64355	TĚLESO ŠACHTY se 4 odtoky	400	ks	8 090,00
64600	PRODLOUŽENÍ á 1 m	400	ks	1 208,00
64701	PE POKLOP - pochozí	400	ks	702,00
64703	LITIN. POKLOP s odvětráním D400	400	ks	7 475,00



3.2.2 Variodrän

- Základní těleso šachty je vyrobeno z PE-HD
- 3 nátrubky trubek typu R2 (tvar D)/KGU PVC dle DIN4262/1
- Lehká stavba a montáž
- Jednoduché čištění
- Možnost průchodu kamery
- Optimální chemická odolnost
- Vysoká odolnost proti stárnutí
- Optimální odolnost proti otěru
- Lapač písku z PE-HD

Kód zboží	Název výrobku	Dimenze	MJ	Cena/MJ
65351	TĚLESO ŠACHTY 3X DN 100 (AGR/KG)	400	ks	3 278,00
65352	TĚLESO ŠACHTY 3X DN 150 (AGR/KG)	400	ks	3 278,00
65353	TĚLESO ŠACHTY 3X DN 200 (AGR/KG)	400	ks	3 278,00
65354	PRODLOUŽENÍ á 1 m	400	ks	633,00
64701	PE POKLOP - pochozí	400	ks	702,00
64703	LITIN. POKLOP s odvětráním D400	400	ks	7 475,00



3.2.3 Agro-Control 600

- Základní těleso šachty je vyrobeno z PE-HD
- 4 nátrubky trubek typu R2 (tvar D)/KGU PVC dle DIN4262/1
- Lehká stavba a montáž
- Jednoduché čištění
- Možnost průchodu kamery
- Optimální chemická odolnost
- Vysoká odolnost proti stárnutí
- Optimální odolnost proti otěru
- Lapač písku z PE-HD

Kód zboží	Název výrobku	Dimenze	MJ	Cena/MJ
66700	TĚLESO ŠACHTY 1X DN 100 - 500 (AGR/KG)	600	ks	12 679,00
66701	TĚLESO ŠACHTY 2X DN 100 - 500 (AGR/KG)	600	ks	13 403,00
66702	TĚLESO ŠACHTY 3X DN 100 - 500 (AGR/KG)	600	ks	14 490,00
66703	PRODLOUŽENÍ á 1 m	600	ks	1 811,00
60617	POKLOP BEGU A15	600	ks	1 129,00
60618	POKLOP BEGU B125	600	ks	210,00
60619	POKLOP BEGU D400	600	ks	3 043,00



3.2.4 Agro-Traffic 900 (na dotaz v obchodním oddělení)

1. Kanalizační systémy z PVC-U - hladké SN4

KG-Systém (PVC)®

Kanalizační systém z neměkčeného polyvinylchloridu, kruhové tuhosti SN4 (SN8), vyráběný v souladu s ČSN EN 1401-1 a ČSN EN 13 476 - 2. Kanalizační systém pro svodná potrubí pod budovami, kanalizační přípojky a stokové sítě s výškou krytí až 8m. KG-Systém (PVC)® má vysokou pevnost, dlouhodobou stabilitu. Jedinečná technologie koextruze je základem výroby inovovaných trubek KG-Systém (PVC)®. KG-Systém (PVC)® má životnost až 100 let, chemickou odolnost, výborné hydraulické vlastnosti. KG-Systém (PVC)® je založen na bázi neměkčeného polyvinylchloridu (PVC-U). Výsledkem jsou kanalizační trubky a tvarovky s dokonale hladkou vnitřní stěnou, odolnou proti abrazi, houževnatou vnější vrstvou, která odolává všem materiálům, běžně používaným pro obsyp potrubí a pružným jádrem, schopným odolávat zemním i kolovým tlakům.

100% těsnost spojů, spoj nezaručují kořeny

Těsnost spojů je zajištěna jazýčkovými těsnícími elementy, vyrobenými z odolných kaučuků, které jsou umístěny v drážce hrdla trubky. Těsnost je zachována rovněž i při deformaci nebo vychýlení trubky.

Zesílená stěna = vyšší bezpečnost

Trubky a tvarovky KG-Systém (PVC)® jsou vyráběny v souladu s platnými evropskými normami EN 1401-1 a ČSN EN 13 476 - 2, které stanovují vyšší sílu stěny, než v minulosti používaná DIN 19534.

Široká oblast použití, snadná inspekce

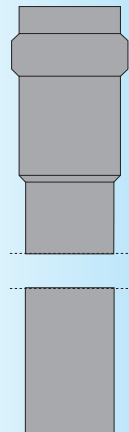
KG-Systém (PVC)® je kompletní systém s širokým výběrem prvků - trubky kruhové tuhosti SN4 až SN12, umožňující dodatečné vkládání prvků a možnost napojení na další systémy (např. revizní šachty).

Rychlá montáž, snadná pokládka

Vzhledem k nízké hmotnosti systému je zajištěna snadná manipulace, dokonce i s trubkami o délce 5 m. Spojování trubek je velmi jednoduché vzhledem k hrdlu s těsnícím elementem. Samotných spojů je méně než tomu bylo u dřívějších prvků z těžkých materiálů.

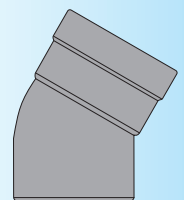
1.1 KGEM - roura s hrdlem - DIN 19534, ČSN EN 1401/1

Kód zboží	Název výrobku	ks/bal	Cena/MJ	Kód zboží	Název výrobku	ks/bal	Cena/MJ
10010	KGR 110/500	86	100,00	10045	KGR 200/5000	25	1 815,00
10011	KGR 110/1000	86	148,00	10050	KGR 250/500	16	672,00
10012	KGR 110/2000	86	282,00	10051	KGR 250/1000	16	791,00
10015	KGR 110/ 5000	86	652,00	10052	KGR 250/2000	16	1 533,00
10020	KGR 125/500	60	119,00	10055	KGR 250/5000	16	3 357,00
10021	KGR 125/1000	60	183,00	10060	KGR 315/500	9	925,00
10022	KGR 125/2000	60	320,00	10061	KGR 315/1000	9	1 281,00
10025	KGR 125/5000	60	760,00	10062	KGR 315/2000	9	2 207,00
10050	KGR 160/500	40	178,00	10065	KGR 315/5000	9	4 887,00
10031	KGR 160/1000	40	270,00	10071	KGR 400/1000	6	2 612,00
10032	KGR 160/2000	40	498,00	10072	KGR 400/2000	6	4 385,00
10035	KGR 160/5000	40	1 157,00	10075	KGR 400/5000	6	9 239,00
10040	KGR 200/500	25	269,00	10081	KGR 500/1000	4	4 209,00
10041	KGR 200/1000	25	430,00	10082	KGR 500/2000	4	7 314,00
10042	KGR 200/2000	25	791,00	10085	KGR 500/5000	4	15 622,00



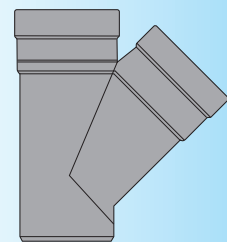
1.2 KG koleno

Kód zboží	Název výrobku	ks/bal	Cena/MJ	Kód zboží	Název výrobku	ks/bal	Cena/MJ
10011	KGK 110/15°	360	58,00	10142	KGK 200/30°	50	315,00
10112	KGK 110/30°	300	63,00	10143	KGK 200/45°	45	317,00
10113	KGK 110/45°	270	63,00	10144	KGK 200/67°	40	434,00
10114	KGK 110/67°	225	74,00	10145	KGK 200/87°	35	404,00
10115	KGK 110/87°	200	74,00	10151	KGK 250/15°	23	989,00
10121	KGK 125/15°	245	90,00	10152	KGK 250/30°	28	1 160,00
10122	KGK 125/30°	215	96,00	10153	KGK 250/45°	24	1 160,00
10123	KGK 125/45°	175	84,00	10155	KGK 250/87°	18	1 294,00
10124	KGK 125/67°	150	114,00	10161	KGK 300/15°	10	1 677,00
10125	KGK 125/87°	140	104,00	10162	KGK 300/30°	10	1 677,00
10131	KGK 150/15°	110	136,00	10163	KGK 300/45°	10	1 677,00
10132	KGK 150/30°	100	147,00	10165	KGK 300/87°	9	2 181,00
10133	KGK 150/45°	90	138,00	10171	KGK 400/15°	5	4 301,00
10134	KGK 150/67°	70	186,00	10172	KGK 400/30°	5	4 301,00
10135	KGK 150/87°	70	165,00	10173	KGK 400/45°	5	4 301,00
10141	KGK 200/15°	57	300,00	10175	KGK 400/87°	2	7 758,00



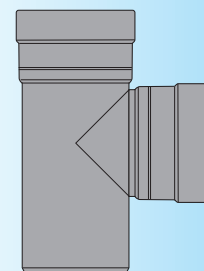
1.3 KG odbočka 45°

Kód zboží	Název výrobku	ks/bal	Cena/MJ	Kód zboží	Název výrobku	ks/bal	Cena/MJ
10200	KGO 100/100/45	100	141,00	10244	KGO 250/250/45	8	2 606,00
10210	KGO 125/100/45	90	166,00	10250	KGO 300/100/45	10	2 488,00
10211	KGO 125/125/45	70	202,00	10251	KGO 300/125/45	10	2 519,00
10220	KGO 150/100/45	51	257,00	10252	KGO 300/150/45	7	2 182,00
10221	KGO 150/125/45	45	279,00	10253	KGO 300/200/45	8	2 673,00
10222	KGO 150/150/45	36	353,00	10254	KGO 300/250/45	5	5 147,00
10230	KGO 200/100/45	32	477,00	10255	KGO 300/300/45	4	5 293,00
10231	KGO 200/125/45	31	539,00	10261	KGO 400/100/45	5	5 898,00
10232	KGO 200/150/45	26	622,00	10262	KGO 400/125/45	5	6 088,00
10233	KGO 200/200/45	20	728,00	10263	KGO 400/150/45	5	7 035,00
10240	KGO 250/100/45	18	1 644,00	10264	KGO 400/200/45	4	6 068,00
10241	KGO 250/125/45	15	1 677,00	10265	KGO 400/250/45	3	9 405,00
10242	KGO 250/150/45	15	1 677,00	10266	KGO 400/300/45	2	10 589,00
10243	KGO 250/200/45	12	1 725,00	10267	KGO 400/400/45	1	14 487,00



1.4 KG odbočka 87°

Kód zboží	Název výrobku	ks/bal	Cena/MJ	Kód zboží	Název výrobku	ks/bal	Cena/MJ
10300	KGO 100/100/87	140	141,00	10344	KGO 250/250/87	9	2 591,00
10310	KGO 125/100/87	100	202,00	10350	KGO 300/100/87	12	3 327,00
10311	KGO 125/125/87	100	211,00	10351	KGO 300/125/87	12	3 594,00
10320	KGO 150/100/87	48	279,00	10352	KGO 300/150/87	9	3 922,00
10321	KGO 150/125/87	45	288,00	10353	KGO 300/200/87	7	4 588,00
10322	KGO 150/150/87	45	339,00	10354	KGO 300/250/87	6	5 556,00
10330	KGO 200/100/87	33	477,00	10355	KGO 300/300/87	6	6 359,00
10331	KGO 200/125/87	33	477,00	10356	KGO 400/100/87	6	5 672,00
10332	KGO 200/150/87	28	622,00	10358	KGO 400/150/87	6	6 578,00
10333	KGO 200/200/87	24	710,00	10359	KGO 400/200/87	6	8 101,00
10340	KGO 250/100/87	20	2 061,00	10360	KGO 400/250/87	3	8 506,00
10341	KGO 250/125/87	20	2 061,00	10361	KGO 400/300/87	2	10 606,00
10342	KGO 250/150/87	16	2 061,00	10362	KGO 400/400/87	1	14 257,00
10343	KGO 250/200/87	12	2 990,00				



1.5 KG přesuvka

Kód zboží	Název výrobku	ks/bal	Cena/MJ	Kód zboží	Název výrobku	ks/bal	Cena/MJ
10401	KGP 100	360	65,00	10405	KGP 250	32	786,00
10402	KGP 125	240	93,00	10406	KGP 300	12	1 196,00
10403	KGP 150	115	160,00	10407	KGP 400	8	3 096,00
10404	KGP 200	60	315,00				



1.6 KG dvojhrdlo

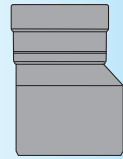
Kód zboží	Název výrobku	ks/bal	Cena/MJ	Kód zboží	Název výrobku	ks/bal	Cena/MJ
10408	KGD 100	-	76,00	10412	KGD 250	-	838,00
10409	KGD 125	-	106,00	10413	KGD 300	-	1 370,00
10410	KGD 150	-	177,00	10414	KGD 400	-	3 277,00
10411	KGD 200	-	362,00				



1.7 KG redukce

Kód zboží	Název výrobku	ks/bal	Cena/MJ
10601	KGRE 125/100	300	64,00
10602	KGRE 150/100	250	113,00
10603	KGRE 150/125	240	119,00
10605	KGRE 200/150	130	257,00

Kód zboží	Název výrobku	ks/bal	Cena/MJ
10606	KGRE 250/200	36	671,00
10607	KGRE 300/250	20	1 400,00
10608	KGRE 400/300	10	2 852,00



1.8 KG zátka vnitřní

Kód zboží	Název výrobku	ks/bal	Cena/MJ
10501	KGZ 100	-	52,00
10502	KGZ 125	-	63,00
10503	KGZ 150	-	97,00
10504	KGZ 200	-	161,00

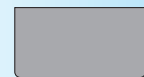
Kód zboží	Název výrobku	ks/bal	Cena/MJ
10505	KGZ 250	-	686,00
10506	KGZ 300	-	1 093,00
10507	KGZ 400	-	2 065,00



1.9 KG zátka vnější

Kód zboží	Název výrobku	ks/bal	Cena/MJ
10501	KGZ 100	-	59,00
10502	KGZ 125	-	69,00
10503	KGZ 150	-	108,00
10504	KGZ 200	-	180,00

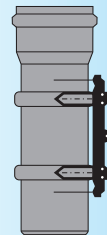
Kód zboží	Název výrobku	ks/bal	Cena/MJ
10505	KGZ 250	-	571,00
10506	KGZ 300	-	974,00
10507	KGZ 400	-	1 478,00



1.10 KG čistící kus

Kód zboží	Název výrobku	ks/bal	Cena/MJ
10701	KGČK 100	120	650,00
10702	KGČK 125	90	795,00
10703	KGČK 150	60	913,00
10704	KGČK 200	22	1 620,00

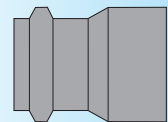
Kód zboží	Název výrobku	ks/bal	Cena/MJ
10705	KGČK 250	-	6 033,00
10706	KGČK 300	-	10 886,00
10707	KGČK 400	-	14 348,00



1.11 KG přechod PVC x kamenina

Kód zboží	Název výrobku	ks/bal	Cena/MJ
10910	KGUS 100	288	301,00
10911	KGUS 125	140	479,00
10912	KGUS 150	100	648,00

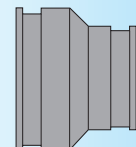
Kód zboží	Název výrobku	ks/bal	Cena/MJ
10913	KGUS 200	36	1 309,00
10914	KGUS 250	24	4 123,00
10915	KGUS 300	20	5 505,00



1.12 KG přechod kamenina x PVC

Kód zboží	Název výrobku	ks/bal	Cena/MJ
10921	KGUSM 100	385	178,00
10922	KGUSM 125	288	200,00

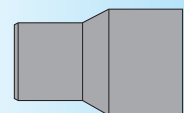
Kód zboží	Název výrobku	ks/bal	Cena/MJ
10923	KGUSM 150	226	234,00
10924	KGUSM 200	45	671,00



1.13 KG přechod litina x PVC

Kód zboží	Název výrobku	ks/bal	Cena/MJ
10930	KGUG 100	600	100,00
10931	KGUG 125	340	189,00

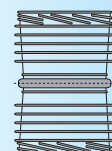
Kód zboží	Název výrobku	ks/bal	Cena/MJ
10932	KGUG 150	210	248,00
10933	KGUG 200	77	663,00



1.14.1 KG šachtové pouzdro š.240

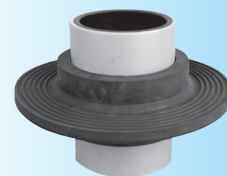
Kód zboží	Název výrobku	ks/bal	Cena/MJ
10811	KGŠP 100	-	460,00
10812	KGŠP 125	-	557,00
10813	KGŠP 150	-	616,00
10814	KGŠP 200	-	929,00

Kód zboží	Název výrobku	ks/bal	Cena/MJ
10815	KGŠP 250	-	1 386,00
10816	KGŠP 300	-	1 580,00
10817	KGŠP 400	-	2 253,00



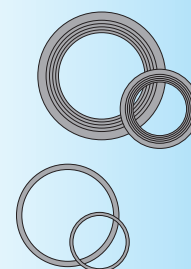
1.14.2 KG šachtové pouzdro š.110

Kód zboží	Název výrobku	ks/bal	Cena/MJ	Kód zboží	Název výrobku	ks/bal	Cena/MJ
10801	KGŠP 100	-	330,00	10805	KGŠP 250	-	987,00
10802	KGŠP 125	-	388,00	10806	KGŠP 300	-	1 211,00
10803	KGŠP 150	-	421,00	10807	KGŠP 400	-	1 655,00
10804	KGŠP 200	-	567,00				



1.15 KG těsnící kroužek

Kód zboží	Název výrobku	ks/bal	Cena/MJ	Kód zboží	Název výrobku	ks/bal	Cena/MJ
10940	KGTK 100	-	14,00	10951	KGUG 125	-	148,00
10941	KGTK 125	-	26,00	10952	KGUG 160	-	166,00
10942	KGTK 150	-	33,00	10953	KGUG 200	-	238,00
10943	KGTK 200	-	49,00	10960	KGUS 100	-	306,00
10944	KGTK 250	-	84,00	10961	KGUS 125	-	333,00
10945	KGTK 300	-	170,00	10962	KGUS 160	-	481,00
10950	KGUG 100	-	96,00	10963	KGUS 200	-	1 068,00



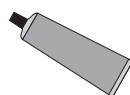
1.16 Vtokové těsnění

Kód zboží	Název výrobku	Dimenze	MJ	Cena/MJ
67100	VTOKOVÉ TĚSNĚNÍ	110	ks	na dotaz
67125	VTOKOVÉ TĚSNĚNÍ	125	ks	na dotaz
67150	VTOKOVÉ TĚSNĚNÍ	160	ks	na dotaz
67200	VTOKOVÉ TĚSNĚNÍ	200	ks	na dotaz
67250	VTOKOVÉ TĚSNĚNÍ	250	ks	na dotaz
67300	VTOKOVÉ TĚSNĚNÍ	315	ks	na dotaz



1.17 Mazadlo

EAN kód	Název výrobku	ks/bal	Cena/MJ
10964	TUBA 250 g	1	84,00



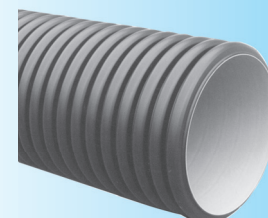
2. Kanalizační systémy z PP - korugované SN8 AGRORAIN

Kanalizační systém z PP určený pro podzemní odvod dešťové vody.

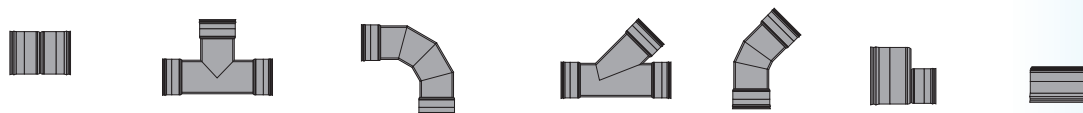
- Materiál - PP (Polypropylen) ■ Kruhová tuhost SN8/10 ■ DIN 4262-1 ■ Vnější vrstva černá korugovaná a vnitřní vrstva modrá hladká.
- Dodáváno v šestimetrových délkách včetně spojky a těsnění.

2.1 AGRORAIN - DIN 4262-1

Kód zboží	Název výrobku	Dimenze	MJ	MJ/bal	Cena/MJ
10980	AGRORAIN	150	m	288 m	269,00
10981	AGRORAIN	200	m	138 m	499,00
10982	AGRORAIN	250	m	96 m	838,00
10983	AGRORAIN	300	m	54 m	896,00
10984	AGRORAIN	350	m	54 m	1 453,00
10985	AGRORAIN	400	m	30 m	1 706,00
10986	AGRORAIN	500	m	24 m	2 611,00



2.2 AGRORAIN - příslušenství (na dotaz v obchodním oddělení)



3. Kanalizační šachty DIAMIR, DN 315, 400, 600, 1000 plastové z PP

Díky různým sestavám jednotlivých částí mají kanalizační šachty široké použití při výstavbě kanalizačních systémů sanitárních i dešťových. Mohou být použity na cestách s velkým i malým silničním provozem, v zelených plochách i v plochách zavlažovaných. Materiál PP.

Výhoda šachet z PP: lehká montáž, možnost plynulého nastavení výšky šachty, zaručená těsnost, odolnost proti korozi, v poměru k tradičním betonovým šachtám snižuje teleskopická konstrukce investiční náklady

3.1 DIAMIR DN 315 a DN 400 - AT/2005-03-0830

Kód zboží	Název výrobku	Dimenze	MJ	Cena/MJ
60300	ŠACHT. DNO - přímé	315/160/P	ks	1 781,00
60301	ŠACHT. DNO - přímé	315/200/P	ks	1 938,00
60302	ŠACHT. DNO - sběrné	315/160/PPL	ks	2 016,00
60303	ŠACHT. DNO - sběrné	315/200/PPL	ks	2 173,00
60304	ŠACHT. ROURA - korug.	315/1m	ks	568,00
60305	ŠACHT. ROURA - korug.	315/1,5m	ks	851,00
60306	ŠACHT. ROURA - korug.	315/6m	ks	3 402,00
60307	POKLOP PP A 15	315	ks	709,00
60400	ŠACHT. DNO - přímé	400/160/P	ks	1 985,00
60401	ŠACHT. DNO - přímé	400/200/P	ks	2 128,00
60402	ŠACHT. DNO - přímé	400/250/P	ks	4 962,00
60403	ŠACHT. DNO - přímé	400/300/P	ks	5 827,00
60404	ŠACHT. DNO - přímé	400/400/P	ks	6 852,00
60405	ŠACHT. DNO - sběrné	400/160/PPL	ks	2 128,00
60406	ŠACHT. DNO - sběrné	400/200/PPL	ks	2 206,00
60407	ŠACHT. DNO - sběrné	400/250/PPL	ks	7 403,00
60408	ŠACHT. DNO - sběrné	400/300/PPL	ks	8 632,00
60409	ŠACHT. ROURA - hladká	400/1m	ks	977,00
60410	ŠACHT. ROURA - hladká	400/1,5 m	ks	1 465,00
60411	ŠACHT. ROURA - hladká	400/6m	ks	5 356,00
60412	POKLOP PP A 15	400	ks	780,00



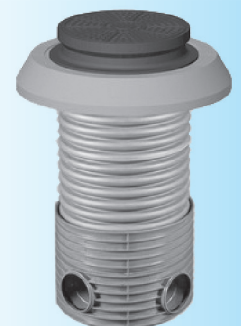
3.2 Poklopy litinové s teleskopem pro šachty DIAMIR DN 315 a DN 400

Kód zboží	Název výrobku	Dimenze	MJ	Cena/MJ
60308	POKLOP bez odv. s těsněním A 15	315	ks	2 332,00
60413	POKLOP bez odv. s manžetou A 15	400	ks	2 411,00
60309	POKLOP bez odv. s těsněním B 125	315	ks	2 884,00
60414	POKLOP bez odv. s manžetou B 125	400	ks	3 041,00
60310	POKLOP bez odv. s těsněním D 400	315	ks	3 623,00
60415	POKLOP bez odv. s manžetou D 400	400	ks	3 780,00



3.3 DIAMIR DN 600

Kód zboží	Název výrobku	Dimenze	MJ	Cena/MJ
60600	ŠACHT. DNO - přímé	600/150P	ks	6 972,00
60601	ŠACHT. DNO - sběrné	600/150/PPL	ks	7 861,00
60602	ŠACHT. DNO - přímé	600/200P	ks	6 906,00
60603	ŠACHT. DNO - sběrné	600/200/PPL	ks	7 711,00
60604	ŠACHT. DNO - přímé	600/250P	ks	7 711,00
60605	ŠACHT. DNO - sběrné	600/250/PPL	ks	9 481,00
60606	ŠACHT. DNO - přímé	600/300P	ks	8 599,00
60607	ŠACHT. DNO - sběrné	600/300/PPL	ks	11 303,00



3.3 DIAMIR DN 600 (pokračování)

Kód zboží	Název výrobku	Dimenze	MJ	Cena/MJ
60608	ŠACHT. ROURA - korug.	600/1m	ks	2 568,00
60609	ŠACHT. ROURA - korug.	600/2m	ks	5 136,00
60610	ŠACHT. ROURA - korug.	600/3m	ks	7 705,00
60611	TELESKOPICKÝ ADAPTÉR	600	ks	2 814,00
60612	BETONOVÝ PRSTENEC	600	ks	2 237,00
60613	TĚSNĚNÍ K ADAPTÉRU	600	ks	1 045,00



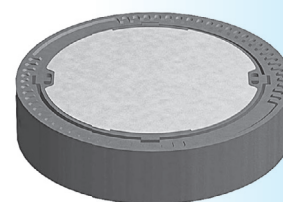
3.4 DIAMIR DN 1000

Kód zboží	Název výrobku	Dimenze	MJ	Cena/MJ
61000	ŠACHT.DNO - přímé	1000/200P	ks	9 755,00
61001	ŠACHT.DNO - sběrné	1000/200PPL	ks	10 273,00
61002	ŠACHT.DNO - přímé	1000/250P	ks	11 041,00
61003	ŠACHT.DNO - sběrné	1000/250PPL	ks	11 215,00
61004	ŠACHT.DNO - přímé	1000/300P	ks	11 472,00
61005	ŠACHT.DNO - sběrné	1000/300PPL	ks	12 322,00
61006	ŠACHT.DNO - přímé	1000/400P	ks	14 110,00
61007	ŠACHT.DNO - sběrné	1000/400PPL	ks	16 139,00
61008	ŠACHTOVÁ SKRUŽ	1000/250mm	ks	3 685,00
61009	ŠACHTOVÁ SKRUŽ	1000/500mm	ks	7 116,00
61010	ŠACHTOVÁ SKRUŽ	1000/1000mm	ks	12 425,00
61011	ŠACHTOVÝ KONUS	1000/600	ks	7 378,00
61012	MEZIDÍLOVÉ TĚSNĚNÍ	1000	ks	1 288,00
60611	TELESKOPICKÝ ADAPTÉR	600	ks	2 814,00
60612	BETONOVÝ PRSTENEC	600	ks	2 237,00
60613	TĚSNĚNÍ K ADAPTÉRU	600	ks	1 045,00



3.5 Poklopy pro šachty DN 600 a DN 1000

Kód zboží	Název výrobku	Dimenze	MJ	Cena/MJ
60614	POKLOP litina A15	600	ks	2 380,00
60615	POKLOP litina B125	600	ks	3 101,00
60616	POKLOP litina D400 bez odvětrání	600	ks	4 096,00
60617	POKLOP BEGU A15	600	ks	1 474,00
60618	POKLOP BEGU B125	600	ks	275,00
60619	POKLOP BEGU D400	600	ks	3 970,00
60620	POKLOP Kompozit A15	600	ks	1 890,00
60621	POKLOP Kompozit B125	600	ks	2 758,00



4. Vodoměrné a čerpací šachty, ČSN 750905

4.1 Vodoměrné šachty

Použití:

Používají se pro osazení vodoměrů a připojovacích armatur pod úroveň terénu, bez nutnosti obetonování.

Vodoměrné šachty jsou vyrobeny z polypropylenu a jsou vodotěsné. Síla materiálu dle provedení od 6 do 20 mm. Šachty jsou uvnitř standardně vybaveny žebříkem nebo stupadly [PP] pro snadný sestup a výstup. Vstupní šachta 600/200 nebo 600/600mm je opatřena plastovým poklopem. Víko je navrženo na zatížení od násypu 0,2 m zeminy a zatížení klimatických, včetně nahodilého 2,5 kNm-2. Šachta je vyztužena proti deformacím z dlouhodobého působení pasivního zemního tlaku pásy a žebry. Šachta je pochůzná a samonosná za podmínek vyloučení výskytu spodní vody, je osazena v zeleném pásu- tj. mimo komunikační trasy, vyloučení jakéhokoliv jiného zatížení kromě zášypové zeminy (3m od komunikační trasy, základů staveb a budov). Výrobek splňuje základní požadavky dle nařízení vlády č. 163/02 sb. Výrobce zajišťuje vodotěsnost šachty podle ČSN 750905.

4.1.1 Kruhové - samonosné

Kód zboží	Název výrobku	Dimenze	MJ	Cena/MJ
69007	VŠ 7K 1000/1200	1000	ks	8 340,00
69008	VŠ 8K 1000/1500	1000	ks	9 120,00
69009	VŠ 9K 1000/1700	1000	ks	9 960,00



4.1.2 Hranaté - nesamonosné

Kód zboží	Název výrobku	Dimenze	MJ	Cena/MJ
69001	VŠ 1H 1200/900/1200	-	ks	10 668,00
69002	VŠ 2H 1200/900/1500	-	ks	13 320,00
69003	VŠ 3H 1200/900/1700	-	ks	13 920,00



4.1.3 Oválné - samonosné

Kód zboží	Název výrobku	Dimenze	MJ	Cena/MJ
69012	VŠ 12V 1200/1000/1450	-	ks	16 080,00
69013	VŠ 13V 1200/1000/1700	-	ks	17 280,00



4.2 Čerpací šachty

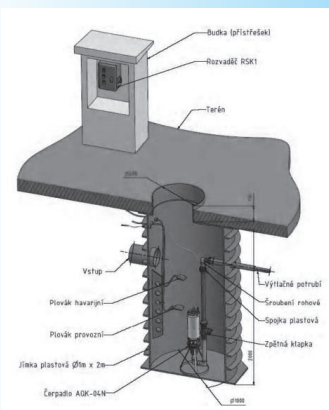
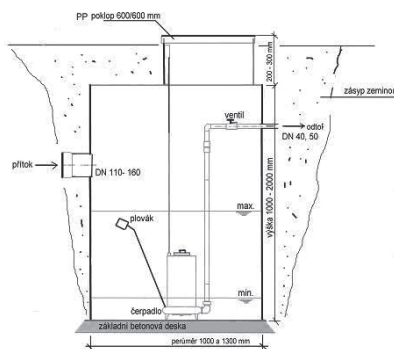
Použití

Slouží pro přečerpávání odpadních a dešťových vod z domácností a jiných obytných objektů, z části nebo celku obcí do gravitační kanalizace.

Voda natéká do prostoru šachty, odkud je čerpána v závislosti na výšce hladiny. Čerpadlo je spínáno pomocí plováku. Čerpací šachta je vyrobená z polypropylenu, je kruhového tvaru a opatřena výztuhami – ochrana proti deformaci tlaku zášypu. Je vodotěsná a navržena jako samonosná za podmínek: osazení v zeleném pásu- mimo komunikační trasy, vyloučení výskytu spodní vody, vyloučení jakéhokoliv jiného zatížení kromě zášypové zeminy. Poklop a strop je pouze pochůzný. Vstupní komíněk do šachty má průměr 600 mm a standardní výšku 200 mm. Výrobek splňuje základní požadavky dle nařízení vlády č. 163/02 sb. Výrobce zajišťuje vodotěsnost šachty podle ČSN 750905.

V ceně je zahrnuto

- Čerpadlo HCP PUMP 21 APF na 220 V, 0,75 kW, H max 13 m, Q max 12 m³/h, průchodnost částic do 25 mm, 1x plovák,
- uzamykatelný poklop, kulový ventil DN 63, přítokové potrubí DN 110 - 200, výtlak DN 63.
- zpešná klapka



4.2.1 Čerpací šachty gravitační - samonosné

Kód zboží	Název výrobku	Dimenze	MJ	Cena/MJ
69014	ČŠG 1 1000/1500/200 vystrojená	1000	ks	30 000,00
69015	ČŠG 3 1000/2000/200 vystrojená	1000	ks	32 760,00
69016	ČŠG 5 1200/1500/200 vystrojená	1200	ks	34 680,00



4.2.2 Čerpací šachty tlakové - samonosné

Kód zboží	Název výrobku	Dimenze	MJ	Cena/MJ
69017	ČŠT 1 1000/1500/200 vystrojená	1000	ks	54 960,00
69018	ČŠT 2 1000/1700/200 vystrojená	1000	ks	56 400,00
69019	ČŠT 3 1000/2000/200 vystrojená	1000	ks	59 280,00
69020	ČŠT 6 1200/1500/200 vystrojená	1200	ks	60 600,00



1. Potrubí pro vzduchotechnická zařízení

1. AirFlex / AirFlex AB (antibakteriální) - ČSN EN 17192

Flexibilní plastová trubka z PE pro vzduchotechnická zařízení, konstruovaná technologií sružené trubky, splňující požadavky ČSN EN 17192. Zajišťuje dokonalý transport vzduchu při jeho výměně a nízké tlakové ztráty. Role à 50m, vč. 2 uzavíracích zátek, volitelně s objímkou a přídatnými profilovými těsněními pro zajištění nepropustného spojení. Vnitřní stěna trubky je opatřena antibakteriální a protiplísňovou ochranou.

Oblast použití

Trubka AIR FLEX AB je použitelná pro přívod a odvod vzduchu v místnostech u centrálních zařízeních pro řízení větrání obytných prostor.

Chemická odolnost

PE je odolný vůči skoro všem médiím (alkoholy, tuky, minerální oleje, pohonné hmoty). Strukturu PE narušují pouze vysoce oxidující kyseliny.

Povolení/Normy

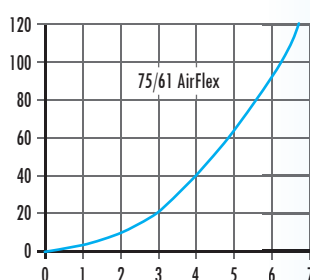
Trubky uvedených jmenovitých průměrů splňují požadavky dle ČSN 61386 - 24 a ČSN EN 17192. Antibakteriální zkouška provedena dle ČSN EN ISO 846:98 metoda A,C.

Materiál

Použitý materiál je polyethylen (PE) bez aditiv, šetrný k životnímu prostředí, vnější vrstva z PE-HD (modrá barva), vnitřní PE-LD (natur barva). U varianty AB je vnější vrstva z PE-HD (zelená barva), vnitřní PE-LD + aditiva antibakteriální a protiplísňová (natur barva).

Fyzikální vlastnosti	
Materiál	PE
E-Modul [MPa]	DIN ISO 527-1/-2
Rázová tuhost [kJ/m.]	DIN ISO 179-1eU
Pevnost v tahu [MPa]	DIN ISO 527-1/-2
Prodloužení při přetržení [%]	DIN ISO 527-1/-2
Spec. průchozí odpor [Ω cm]	DIN IEC 60093
Povrchový odpor [Ω]	DIN IEC 60093
Hořlavost	UL 94

ΔP [Pa] pro 10 mm rovného potrubí



Vymezení technických vlastností a určení zkušebních postupů		
1. Značení	ČSN EN 17192, čl. 9.2	popis
2. Vzduchotěsnost	ČSN EN 17192, čl. 8.2	kategorie D (ATC 2)
3. Tlaková ztráta	ČSN EN 17192, čl. 8.3	viz diagram
4. Provozní teplota	ČSN EN 17192, čl. 8.4	-20°C až +50°C
5. Odolnost vnějšímu tlaku (zatížení při 3% deformaci)	ČSN EN 17192, čl. 8.6, tab. 3	min. 200 N

Kód zboží	Název výrobku	Dimenze	MJ	MJ/bal	Cena/MJ
70063	AirFlex (modrá)	63/52	m	50	*
70075	AirFlex (modrá)	75/61	m	50	58,00
70090	AirFlex (modrá)	90/75	m	50	78,00
70160	AirFlex (modrá)	160/135	m	50	*
70200	AirFlex (modrá)	200/175	m	25	*

Kód zboží	Název výrobku	Dimenze	MJ	MJ/bal	Cena/MJ
71063	AirFlex AB (zelená)	63/52	m	50	*
71075	AirFlex AB (zelená)	75/61	m	50	70,00
71090	AirFlex AB (zelená)	90/75	m	50	90,00
71160	AirFlex AB (zelená)	160/135	m	50	*
71200	AirFlex AB (zelená)	200/175	m	25	*



*na dotaz v obchodním oddělení

Všeobecné obchodní a platební podmínky

Článek I

Platnost

1. Tyto „Všeobecné dodací podmínky“ (dále jen podmínky) se považují za součást každé kupní smlouvy, kterou společnost Böhmm–extruplast prodává zboží (dále jen „relevantní smlouva“ a „prodávající“).
2. Vzájemné vztahy mezi smluvními stranami se řídí zákonem č. 513/1991 Sb., pokud ve všeobecných obchodních a platebních podmínkách není stanoveno jinak.
3. Jestliže si strany při jednání o uzavření smlouvy navzájem poskytnou informace označené jako důvěrné, nesmí strana, které byly tyto informace poskytnuty, je prozradit třetí osobě a ani je použít v rozporu s jejich účelem pro své potřeby, a to bez ohledu na to, zda dojde k uzavření smlouvy či nikoli. Kdo poruší tuto povinnost, je povinen nahradit druhé straně vzniklou škodu.
4. Každá relevantní smlouva se stává pro zúčastněné strany závaznou okamžikem, kdy prodávající vyrozumí kupujícího o akceptaci jeho objednávky (a to včetně termínu dodávky, způsobu přepravy a balení a nákladů s tím spojených, pojištění atd.), resp. na základě objednávky prodávající přímo plní kupujícímu.

Článek II.

Specifikace dodávky přepravní dispozice

1. Kupující je povinen předat prodávajícímu včas všechny specifikace týkající se sortimentu, způsobu balení a označení zboží. Pokud nebudou tyto údaje poskytnuty včas a řádně, je prodávající oprávněn splnit smlouvu způsobem obvyklým mezi smluvními stranami, případně způsobem odpovídajícím běžné obchodní praxi s ohledem na povahu zboží, jeho množství a dobu plnění.
2. Proávající neodpovídá kupujícímu za škody, které mu vzniknou předáním chybných či neúplných údajů týkajících se přepravy, balení či jiných dispozic, které kupující prodávajícímu sdělil.

Článek III.

Doba plnění

1. Proávající je oprávněn plnit též před dobou stanovenou ve smlouvě a kupující není oprávněn v takovém případě zboží odmítnout. Proávající je oprávněn plnit dodávky i formou dílčích dodávek. Je-li splnění dodávky vázáno na úkon ze strany kupujícího a jeho součinnost, je prodávající povinen plnit smlouvu až poté, kdy kupující splní dohodnuté podmínky nebo poskytne prodávajícímu potřebnou součinnost.

Článek IV.

Přechod nebezpečí škody na zboží, nabytí vlastnického práva

1. Nebezpečí ztráty, zničení, poškození nebo znehodnocení věci přechází na kupujícího předáním zboží adresovaného kupujícímu prvním dopravci, jinak v době, kdy je kupujícímu umožněno nakládat se zbožím.
2. Vlastnické právo ke zboží přechází na kupujícího teprve úplným zaplacením kupní ceny. V případě, že k úhradě kupní ceny dojde před předáním zboží, nabývá kupující vlastnické právo ke zboží okamžikem, kdy mu bude umožněno se zbožím nakládat.
3. Zboží bude pojištěno na výslovné přání kupujícího, a to na jeho náklady.

Článek V.

Cena a platební podmínky

1. Kupující je povinen zaplatit za zboží kupní cenu a převzít dodané zboží v souladu se smlouvou.
2. Není-li dohodnuto jinak, vzniká prodávajícímu právo fakturovat kupní cenu v den, kdy kupující zboží obdržel. Faktura je splatná ve lhůtě v ní stanovené, jinak 14 dnů po obdržení zboží. Povinnost zaplatit kupní cenu je splněna dnem připsání celé částky prodávajícímu u jeho banky. V případě prodloužení s placením kupní ceny je kupující povinen platit z nezaplacené částky úroky z prodlení ve výši 20% p.a., a to ode dne splatnosti faktury. Tim nejsou dotčeny nároky prodávajícího na úhradu další škody vzniklé nezaplacením kupní ceny.
3. Bylo-li dohodnuto zajištění závazků pro zaplacení kupní ceny, může prodávající odepřít dodání zboží do doby než bude zajištění patřičně prokázáno.
4. V případě zavedení či změny dovozní přírázky, cla či jiného tarifního opatření ovlivňujícího kalkulaci ceny, bude kupní cena zvýšena v návaznosti na provedené změny. Totéž platí pro případný rozdíl v hodnotě tuzemské a zahraniční faktury vzniklý ke dni jejich splatnosti z důvodů změny devizového kurzu. Rozdíl ve výši kupní ceny je kupující povinen uhradit do 14 dnů od provedení vyúčtování.
5. Ceny jsou nezávazné a vycházejí ze současných nákladových faktorů. Pokud došlo ke změně stavu cenových skupin, např. zvýšením cen surovin, energie nebo mezd, vyhrajuje si prodávající právo upravit kupní cenu v návaznosti na tyto změny. Pokud kupující do tří dnů ode dne oznámení změny kupní ceny nepoda prodávajícímu jinou zprávu, platí, že se změnou kupní ceny souhlasí.
6. Pokud nebyl v jednotlivých případech způsob placení dohodnut jinak, platí při úhradě do 7 dnů 2% skonto, počítáno z hodnoty zboží pokud v cenách prodávajícího nejsou uvedeny jiné programové platební podmínky. Dané skonto je poskytováno pouze za podmínky, že kupující zcela splnil veškeré platební závazky z předchozích dodávek. Skonto se nevztahuje na příslušnou cenu nářadí a na zakázky s hodnotou zboží netto nižší než 2.000,- Kč.
7. Směnky a šeky mohou být přijaty namísto platby, přičemž prodávající neručí za včasnou prezentaci a vnesení protestu. V případě přijetí směnky je kupující povinen uhradit i diskontní výlohy bank. Proávající přijme směnku s výhradou práva kdykoliv vrátit a vyžádat platbu v hotovosti. Při přijetí směnky není poskytnuto skonto.
8. Kupující je povinen uhradit kupní cenu nezávisle na převzetí zboží a případně reklamaci. Kompenzace vzájemných nároků smluvních stran a nadřování platby či zboží z důvodu jakýchkoli nároků kupujícího jsou vyloučeny.
9. Pokud kupující od smlouvy odstoupí, má prodávající právo vyúčtovat kupujícímu náklady, které mu jeho odstoupením od smlouvy vznikly.
10. Reklamacce z důvodu vadné dodávky, nedodání zboží, porušení smlouvy či jiného právního důvodu, budou vyřizovány pouze formou náhradní dodávky nebo dodatečné opravy podle volby prodávajícího, a to za stejných podmínek platných pro původní dodávku. Kupující může na prodávajícím uplatňovat náhradu vzniklé škody do výše kupní ceny reklamovaného zboží.

Článek VI.

Prověřování plnění reklamace

1. Kupující je povinen během 24 hodin od příchodu zboží do místa určení odeslat prodávajícímu oznámení o převzetí zboží, které obsahuje obchodní jméno příjemce, datum převzetí, množství, číslo dopravního prostředku, číslo nákladního listu a obchodní jméno dopravce.
2. Kupující je dále povinen po příchodu zboží do místa určení zjistit stav zboží a jeho množství. Množstevní vady je povinen reklamovat písemně do 48 hodin od příchodu zboží. Přepočítání zásilky musí být provedeno za účasti dopravce. Jakostní vady zjistitelné při zachování řádné odborné péče již při převzetí zboží je kupující povinen reklamovat u prodávajícího písemně do 48 hodin od příchodu zboží do místa určení.
3. Ostatní vady musí být reklamovány ihned po jejich zjištění, nejpozději však do 10 dnů od příchodu zboží do místa určení.
4. Kupující je povinen doložit reklamaci patřičnými doklady tak, aby prodávající mohl vady dodávky řádně a včas uplatnit v zahraničí, u dopravce, pojišťovny či jiného orgánu. Doklady o skrytých vadách je povinen předložit do 15-ti dnů od ohlášení reklamace, vady množství je vždy povinen doložit nákladním listem, reklamačním listem, potvrzením řidiče vozidla, případně komerčním zápisem.

Článek VII.

Další ujednání

1. Obalový materiál je během 14-ti dnů prost dovozného a musí být vrácen prodávajícímu v použitelném stavu. Kartony a vnitřní balení se nevrací. Pokud je dodáván standardní výrobek ve standardním kartonovém balení, kartony se neúčtují. Speciální balení zboží (např. kartony, bedny, bednění, apod.) může být použito pokud to dle úvahy prodávajícího bude nezbytné nebo žádoucí. Při speciálním balení bude prodávající kupujícímu účtovat cenu balení ve výši vlastních nákladů, přičemž 2/3 z těchto nákladů budou zpětně uhrazeny po vrácení speciálního obalového materiálu.
2. Uživatelsko-technické poradenství firmy Böhmm - extruplast, ať písemně či ústně je nezávazné – i ve vztahu eventuálním ochranným právům třetích osob – a neosvobozuje kupující od vlastní kontroly výrobků prodávajícího z hlediska jejich vhodnosti pro zamýšlené postupy a účely. Ručení je v každém případě možné ve stejném rozsahu jako při nedostatcích v kvalitě.
3. Všechny zakázky přijaté na veletrzích a obchodních cestách stejně jako zakázky přijaté obchodními cestujícími a zástupci firmy Böhmm – extruplast vstupují v platnost teprve jejich potvrzením.
4. Kupující se zavazuje prodávajícímu, který v tomto případě jedná za sebe za společnosti za něj napojené, za členy svých orgánů, pracovníky a zmocněnce, že v plném rozsahu nahradí každému z nich to, o co byl zkrácen v důsledku odpovědnosti, ztrát, škod, nákladů, poplatků, výloh (včetně veškerých vynaložených nákladů za právní služby a výloh s nimi spojených), sporů, řízení, uplatněných nároků a vnesených požadavků, pokud se dané osoby týkaly a pokud vyplývají přímo nebo nepřímo z porušení některé z povinností kupujícího z relevantní smlouvy mezi kupujícími a prodávajícím nebo s takovým porušením souvisí.
5. Informace a rady předané kupujícímu prodávajícím, ať byly provedeny písemně či ústně a ať jsou jakéhokoli charakteru, jsou určeny výlučně pro využití kupujícími a nemohou být předány či jinak zpřístupněny třetí osobě bez předchozího písemného souhlasu prodávajícího, to neplatí v rozsahu, v jakém jsou tyto informace veřejně známy, pokud se ve veřejnou známost nedostaly v důsledku porušení těchto Podmínek, dále to neplatí pro informace, které je nutno sdělit podle právních předpisů.

Článek VIII.

Závěrečná ustanovení

1. Proávající má právo odstoupit od smlouvy v případě nedodržení platebních podmínek kupujícími nebo při vzniku okolností, které by mohly snížit kreditní důvěryhodnost kupujícího. Odstoupení od smlouvy má za následek okamžitou splatnost všech pohledávek prodávajícího bez ohledu na splatnost eventuálně přijatých směn. Proávající je při odstoupení od smlouvy oprávněn k dokončení zahájené dodávky jediné v případě, že kupující zaplatí prodávajícímu zálohu nebo mu poskytne jiné záruky.
2. Kupující není oprávněn svá smluvní práva bez výslovného souhlasu prodávajícího převést na třetí osobu.
3. Veškeré nabídky prodávajícího jsou nezávazné. Vzorky a modely poskytují nezávazně rámcové údaje. Veškeré smlouvy se stávají platným písemným souhlasem obou smluvních stran.
4. Tyto podmínky a každá relevantní smlouva se řídí právem České republiky a musí být vykládány v souladu s ním.
5. Ve prospěch prodávajícího se kupující podřizuje pravomoci soudů České republiky a souhlasí s tím, aby soudy České republiky byly oprávněny rozhodnout o jakémkoliv nároku či sporu z kteréhokoliv relevantní smlouvy, a aby jejich rozhodnutí bylo považováno za závazné, konečné a vykonatelné soudy v jiných zemích, prodávajícího obrátit se na jiné soudy, je-li založena jejich pravomoc, tím není dotčeno.



Váš prodejce:

Böhm - extruplast spol. s r.o.

Krajková 307, CZ-35708
telefon: 00420 352 320 111
e-mail: obchod@boehmextruplast.cz
www.boehmextruplast.cz