



Návod na vestavbu a montáž zemní nádrže – Paket Silentio Press

Prosím přečtěte si před zahájením práce nejprve pozorně celý návod k montáži. Návod pro montáž filtru a nádrže naleznete v přepravním balení resp. Vlepený v nádrži tanku.

Jestliže by měl některý z návodů chybět, vyžádejte ho u nás před zahájením práce.

U veškerých prací zohledňujte příslušné bezpečnostní předpisy BGV C22. Zejména při pochozu přes nádrž je zapotřebí 2. osoba pro zajištění bezpečnosti.

1. Poté co jsme nádrž usadili a dovnitř nainstalovali Optimax filtr, musíme skrz sací hadici protáhnout následující vedení.

- speciální sací a tlakovou hadici (konce slepte tak, aby dovnitř nevnikly nečistoty)
- datový kabel
- elektrické vedení ponorného čerpadla
- eventuálně 3/4 tlakové hadice pro Opticlean

Důležité:

Sací hadice musí být položena od místa instalace Aqua-Universal-Centers k nádrži se stálým spádem bez průhybu.

2. Na konci speciální a tlakové hadice, kde je umístěna sběrná nádrž, připojíme ponorné čerpadlo 300A. Pro zásobování elektrickým proudem se ve sběrné nádrži připojí zásuvka pro vedení proudu ve vlhkém prostředí, ta se propojí k řízení (trojitým) kabelem. Aby se zabránilo vsání vrstvy usazenin, zavěsí se čerpadlo řetězem (z nerez) nebo provazem cca 5cm nad dnem nádrže.



Deutsch

Englisch



Optimax-Pro intern



Ponorné čerpadlo 300 A

3. Aqua-Center-Silentio Press se podle příloženého návodu k instalaci namontuje nad zpětnou klapku. U instalace potrubí by měl být nainstalován uzávěr, jak pro přívod pitné vody, tak i pro tlakového potrubí.

4. Hadice (na vyprazdňování) se spojí v základech stavby se stěnovou průchodkou. Pro tento úkon se musí ze stěnové průchodky vyjmut pryžové vyhloubení, které tam zůstalo po výrobě. Poté co se stěnová průchodka přetáhne přes potrubí, musí se utáhnout šrouby, až bude stěnová průchodka pevně upevněná v sací hadici.

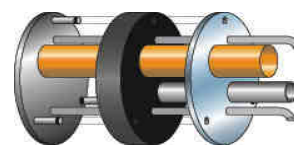
5. Zbývající součásti zařízení se nainstalují podle příloženého návodu.

Pozor: Připojení k elektrické síti se může provést až po ukončení všech prací. Všechna potrubí musí být čistá bez jakýchkoliv nečistot, jinak hrozí poškození čerpadla, ventilu nebo jiných součástí systému. Spojení hadic musí být důkladně utěsněno, jinak není zajištěno bezchybné fungování zařízení.

Je třeba dbát na návod pro zabudování nádrže. Víko musí být stále uzavřené a to i dětskou pojistkou (vyjma prací v nádrži).



Aqua-Center-Silentio Press



Stěnová průchodka